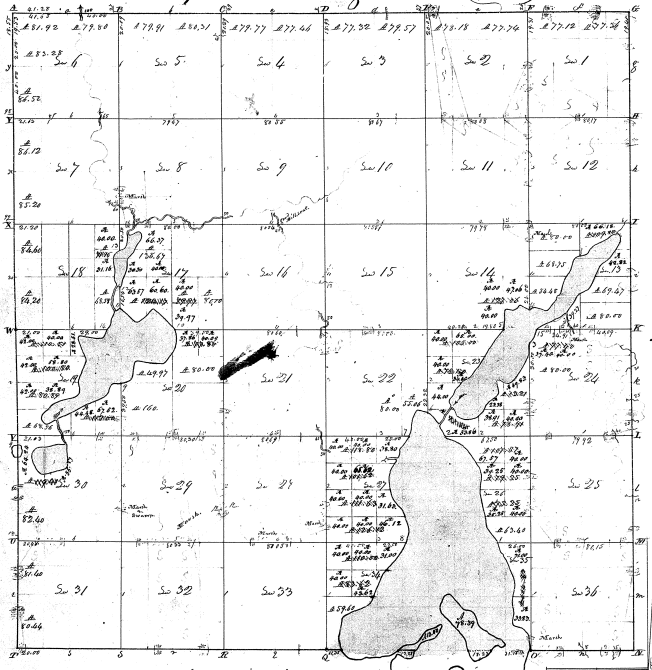


Township N. VII south. Range N. VI west (Wind. Ter.)

4-27



Surveyed in Aug. 1835 by William B. Clark, Geo. S. S.

SW 1	1	77	26	SW 21	660	
SW 2	1	80	26	SW 22	380	
SW 3	1	80	26	SW 23	550	6
SW 4	1	80	26	SW 24	180	
SW 5	1	80	26	SW 25	180	
SW 6	2	77	74	SW 26	23	145
SW 7	2	80	74	SW 27	74	40
SW 8	2	80	74	SW 28	77	20
SW 9	2	80	74	SW 29	160	
SW 10	2	80	74	SW 30	77	40
SW 11	2	80	74	SW 31	111	69
SW 12	2	80	74	SW 32	150	120
SW 13	2	80	74	SW 33	660	
SW 14	2	80	74	SW 34	29	660
SW 15	2	80	74	SW 35	350	
SW 16	2	80	74	SW 36	81	40
SW 17	2	80	74	SW 37	80	
SW 18	2	80	74	SW 38	80	104
SW 19	2	80	74	SW 39	660	
SW 20	2	80	74	SW 40	110	60
SW 21	2	80	74	SW 41	59	60
SW 22	2	80	74	SW 42	104	83
SW 23	2	80	74	SW 43	660	
SW 24	2	80	74	SW 44	71	14
SW 25	2	80	74	SW 45	58	
SW 26	2	80	74	SW 46	50	64
SW 27	2	80	74	SW 47	67	58
SW 28	2	80	74	SW 48	80	
SW 29	2	80	74	SW 49	50	20
SW 30	2	80	74	SW 50	110	50
SW 31	2	80	74	SW 51	100	80
SW 32	2	80	74	SW 52	59	20
SW 33	2	80	74	SW 53	50	50
SW 34	2	80	74	SW 54	68	58
SW 35	2	80	74	SW 55	77	86
SW 36	2	80	74	SW 56	60	90
SW 37	2	80	74	SW 57	320	
SW 38	2	80	74	SW 58	320	
SW 39	2	80	74	SW 59	114	46
SW 40	2	80	74	SW 60	80	
SW 41	2	80	74	SW 61	80	
SW 42	2	80	74	SW 62	80	
SW 43	2	80	74	SW 63	80	
SW 44	2	80	74	SW 64	80	
SW 45	2	80	74	SW 65	80	
SW 46	2	80	74	SW 66	80	
SW 47	2	80	74	SW 67	80	
SW 48	2	80	74	SW 68	80	
SW 49	2	80	74	SW 69	80	
SW 50	2	80	74	SW 70	80	
SW 51	2	80	74	SW 71	80	
SW 52	2	80	74	SW 72	80	
SW 53	2	80	74	SW 73	80	
SW 54	2	80	74	SW 74	80	
SW 55	2	80	74	SW 75	80	
SW 56	2	80	74	SW 76	80	
SW 57	2	80	74	SW 77	80	
SW 58	2	80	74	SW 78	80	
SW 59	2	80	74	SW 79	80	
SW 60	2	80	74	SW 80	80	
SW 61	2	80	74	SW 81	80	
SW 62	2	80	74	SW 82	80	
SW 63	2	80	74	SW 83	80	
SW 64	2	80	74	SW 84	80	
SW 65	2	80	74	SW 85	80	
SW 66	2	80	74	SW 86	80	
SW 67	2	80	74	SW 87	80	
SW 68	2	80	74	SW 88	80	
SW 69	2	80	74	SW 89	80	
SW 70	2	80	74	SW 90	80	
SW 71	2	80	74	SW 91	80	
SW 72	2	80	74	SW 92	80	
SW 73	2	80	74	SW 93	80	
SW 74	2	80	74	SW 94	80	
SW 75	2	80	74	SW 95	80	
SW 76	2	80	74	SW 96	80	
SW 77	2	80	74	SW 97	80	
SW 78	2	80	74	SW 98	80	
SW 79	2	80	74	SW 99	80	
SW 80	2	80	74	SW 100	80	

4-22

Total 20832.93