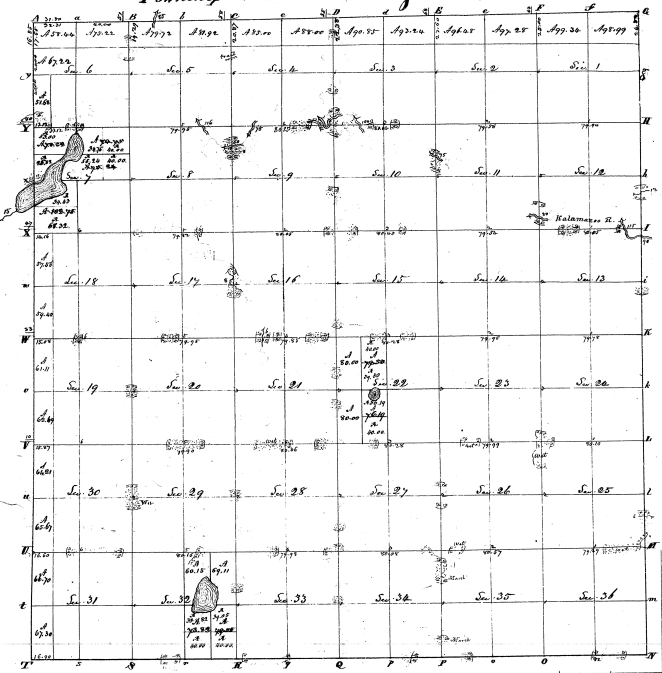


Township N. IV south, Range N. IV west Mer. (McC. Co.)

3-34

3-34



Section	Contents	Value	Section	Contents	Value
S. 2	N. 1/2	95 99	S. 2	E. 1/2	19 320
S. 2	S. 1/2	50	S. 2	N. 1/2	50
S. 2	N. 1/2	99 36	S. 2	S. 1/2	60 11
S. 2	S. 1/2	320	S. 2	N. 1/2	80
S. 2	N. 1/2	99 83	S. 2	S. 1/2	68 69
S. 2	N. 1/2	70	S. 2	S. 1/2	20 500
S. 2	N. 1/2	96 48	S. 2	N. 1/2	20 100
S. 2	S. 1/2	50	S. 2	N. 1/2	79 50
S. 2	S. 1/2	320	S. 2	S. 1/2	30
S. 2	S. 1/2	99 86	S. 2	S. 1/2	4 19
S. 2	S. 1/2	50	S. 2	S. 1/2	80
S. 2	N. 1/2	90 73	S. 2	S. 1/2	23 100
S. 2	S. 1/2	50	S. 2	S. 1/2	26 100
S. 2	N. 1/2	320	S. 2	S. 1/2	85 100
S. 2	N. 1/2	83 00	S. 2	S. 1/2	86 100
S. 2	N. 1/2	80	S. 2	S. 1/2	27 100
S. 2	N. 1/2	82 00	S. 2	S. 1/2	83 100
S. 2	N. 1/2	50	S. 2	S. 1/2	29 100
S. 2	S. 1/2	220	S. 2	S. 1/2	320
S. 2	N. 1/2	39 92	S. 2	N. 1/2	64 21
S. 2	S. 1/2	50	S. 2	S. 1/2	50
S. 2	N. 1/2	79 20	S. 2	N. 1/2	65 67
S. 2	S. 1/2	300	S. 2	S. 1/2	320
S. 2	N. 1/2	72 00	S. 2	N. 1/2	50
S. 2	S. 1/2	50	S. 2	S. 1/2	66 70
S. 2	N. 1/2	27 00	S. 2	S. 1/2	67 30
S. 2	S. 1/2	67 50	S. 2	S. 1/2	300
S. 2	S. 1/2	80	S. 2	S. 1/2	69 11
S. 2	S. 1/2	27 85	S. 2	S. 1/2	29 05
S. 2	S. 1/2	24 25	S. 2	S. 1/2	29 05
S. 2	S. 1/2	95 00	S. 2	S. 1/2	73 78
S. 2	S. 1/2	78 72	S. 2	S. 1/2	24 60
S. 2	S. 1/2	150	S. 2	S. 1/2	36 80
S. 2	S. 1/2	102 20	S. 2	S. 1/2	35 80
S. 2	S. 1/2	80 00	S. 2	S. 1/2	118 20
S. 2	S. 1/2	9 50 00	S. 2	S. 1/2	1139 10
S. 2	S. 1/2	11 50 00	S. 2	S. 1/2	2377 50
S. 2	S. 1/2	10 50 00			
S. 2	S. 1/2	13 50 00			
S. 2	S. 1/2	14 50 00			
S. 2	S. 1/2	15 50 00			
S. 2	S. 1/2	18 50 00			
S. 2	S. 1/2	17 80 00			
S. 2	S. 1/2	320			
S. 2	N. 1/2	50			
S. 2	S. 1/2	50			
S. 2	S. 1/2	27 00			
S. 2	S. 1/2	1139 10			

Surveyed in December 1825, by Robert Clark for S. C.