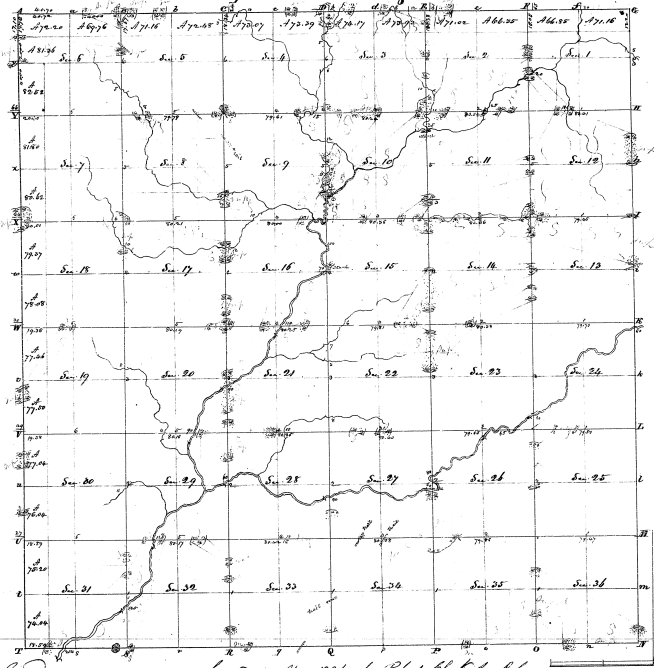


Township N. IV south, Range N. VIII west Mer. (Mio. Tor.)



Comp.

Surveyed in April 1826 - by Robert Black for S. L.

3038

Station	Distance	Bearing	Area	Value
Sta. N B 1	71.16	S 7/2 E	79	220
S 1/4	19	W	30	30
S 1/4 NW	66.18	W	77	06
S 1/4	50	S 1/4 SW	70	70
S 1/4	320	W	77	06
S 1/4 NE	66.25	S	20	600
S 1/4	80	E	21	600
S 1/4 NW	71.16	W	22	600
S 1/4	50	W	22	600
S 1/4	320	W	23	600
N 1/4 S 1/4 3	73	W	25	600
S 1/4	50	W	26	600
N 1/4 NW	70	W	27	600
S 1/4	50	W	28	600
S 1/4	320	W	29	600
S 1/4	30	W	29	600
N 1/4 NW	73	W	30	600
S 1/4	50	W	31	600
N 1/4 NW	73	W	32	600
S 1/4	50	W	33	600
N 1/4 S 1/4 5	73	W	34	600
S 1/4	50	W	35	600
N 1/4 NW	71.16	W	36	600
S 1/4	50	W	37	600
N 1/4 S 1/4 6	89	W	38	600
N 1/4 NW	70	W	39	600
S 1/4	50	W	40	600
S 1/4	160	W	41	600
S 1/4 NW	50	W	42	600
N 1/4	83.52	W	43	600
S 1/4 NW	50	W	44	600
S 1/4 SW	81.80	W	45	600
S 1/4	80	W	46	600
S 1/4	80	W	47	600
S 1/4	80	W	48	600
S 1/4	80	W	49	600
S 1/4	80	W	50	600
S 1/4	80	W	51	600
S 1/4	80	W	52	600
S 1/4	80	W	53	600
S 1/4	80	W	54	600
S 1/4	80	W	55	600
S 1/4	80	W	56	600
S 1/4	80	W	57	600
S 1/4	80	W	58	600
S 1/4	80	W	59	600
S 1/4	80	W	60	600
S 1/4	80	W	61	600
S 1/4	80	W	62	600
S 1/4	80	W	63	600
S 1/4	80	W	64	600
S 1/4	80	W	65	600
S 1/4	80	W	66	600
S 1/4	80	W	67	600
S 1/4	80	W	68	600
S 1/4	80	W	69	600
S 1/4	80	W	70	600
S 1/4	80	W	71	600
S 1/4	80	W	72	600
S 1/4	80	W	73	600
S 1/4	80	W	74	600
S 1/4	80	W	75	600
S 1/4	80	W	76	600
S 1/4	80	W	77	600
S 1/4	80	W	78	600
S 1/4	80	W	79	600
S 1/4	80	W	80	600
S 1/4	80	W	81	600
S 1/4	80	W	82	600
S 1/4	80	W	83	600
S 1/4	80	W	84	600
S 1/4	80	W	85	600
S 1/4	80	W	86	600
S 1/4	80	W	87	600
S 1/4	80	W	88	600
S 1/4	80	W	89	600
S 1/4	80	W	90	600
S 1/4	80	W	91	600
S 1/4	80	W	92	600
S 1/4	80	W	93	600
S 1/4	80	W	94	600
S 1/4	80	W	95	600
S 1/4	80	W	96	600
S 1/4	80	W	97	600
S 1/4	80	W	98	600
S 1/4	80	W	99	600
S 1/4	80	W	100	600

Edward Simon June 9 1826