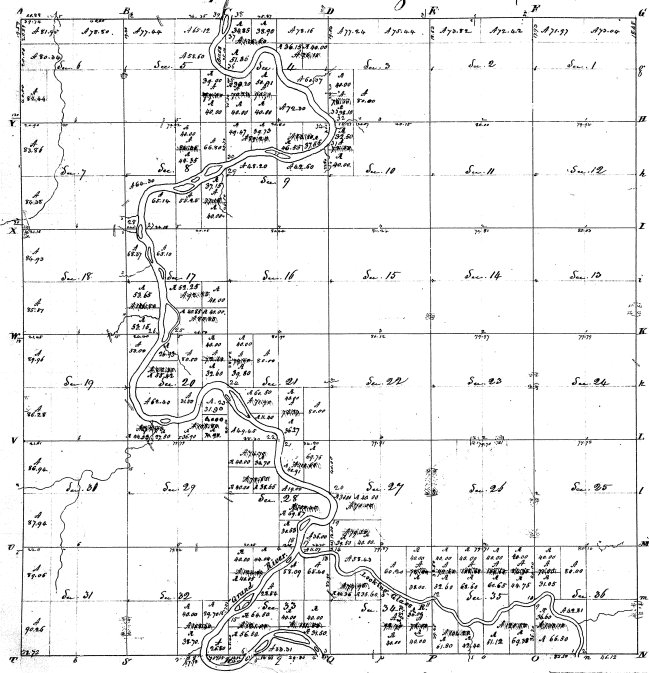


Township N. West, Range N.V. West, (Mich. Terr.)



Surveyed and returned February 1827 - by Lewis Lyman and

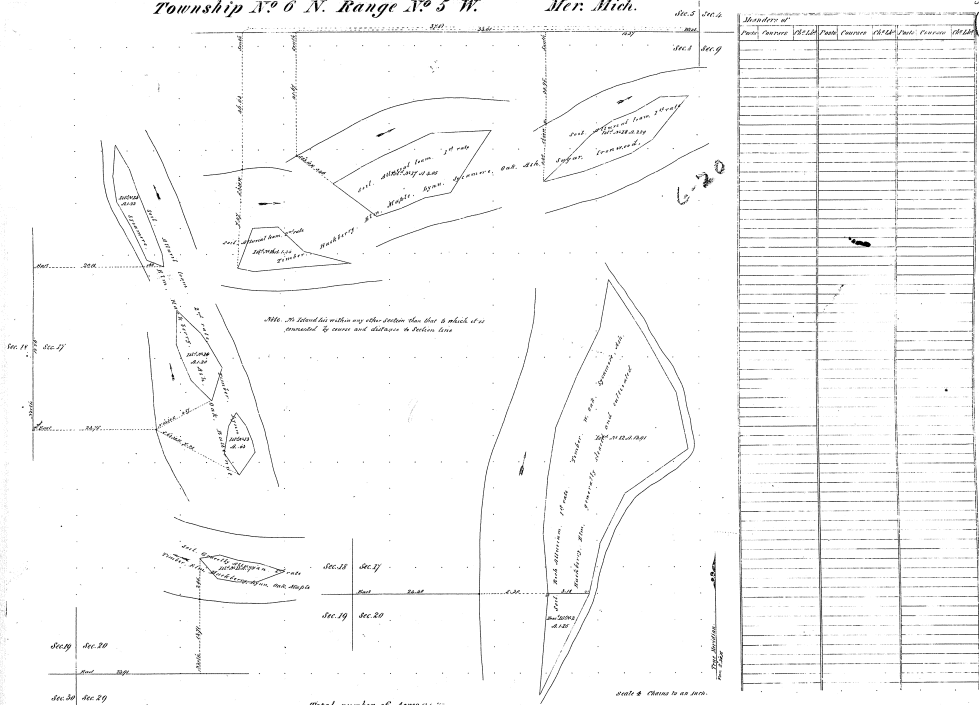
Section	Acres
S. 1	36.00
S. 2	36.00
S. 3	36.00
S. 4	36.00
S. 5	36.00
S. 6	36.00
S. 7	36.00
S. 8	36.00
S. 9	36.00
S. 10	36.00
S. 11	36.00
S. 12	36.00
S. 13	36.00
S. 14	36.00
S. 15	36.00
S. 16	36.00
S. 17	36.00
S. 18	36.00
S. 19	36.00
S. 20	36.00
S. 21	36.00
S. 22	36.00
S. 23	36.00
S. 24	36.00
S. 25	36.00
S. 26	36.00
S. 27	36.00
S. 28	36.00
S. 29	36.00
S. 30	36.00
S. 31	36.00
S. 32	36.00
S. 33	36.00
S. 34	36.00
S. 35	36.00
S. 36	36.00
Total	1296.00

Section	Acres	Section	Acres
S. 1	36.00	S. 17	160.00
S. 2	36.00	S. 18	160.00
S. 3	36.00	S. 19	160.00
S. 4	36.00	S. 20	160.00
S. 5	36.00	S. 21	160.00
S. 6	36.00	S. 22	160.00
S. 7	36.00	S. 23	160.00
S. 8	36.00	S. 24	160.00
S. 9	36.00	S. 25	160.00
S. 10	36.00	S. 26	160.00
S. 11	36.00	S. 27	160.00
S. 12	36.00	S. 28	160.00
S. 13	36.00	S. 29	160.00
S. 14	36.00	S. 30	160.00
S. 15	36.00	S. 31	160.00
S. 16	36.00	S. 32	160.00
S. 17	160.00	S. 33	160.00
S. 18	160.00	S. 34	160.00
S. 19	160.00	S. 35	160.00
S. 20	160.00	S. 36	160.00
S. 21	160.00	Total	1296.00

6-8



*Islands in Grand River*  
Township N° 6 N. Range N° 5 W. Mer. Mich.



sec 19	sec 20		sec 21	sec 22	
sec 23	sec 24		sec 25	sec 26	
sec 27	sec 28		sec 29	sec 30	

*Total number of Acres 65 7/8*

Survey	By whom Surveyed	Date of Ordinance	Amount of Surface in Acres & Cts	When Surveyed	When Returned to the State
Township lines					
Subdivisions					

The above list of Township N° 6 North of Range N° 5 West of the Principal Meridian of Michigan is a study copy made in the field notes of the survey being on file in this Office, which have been examined and approved.

*Surveyor General's Office, Detroit July 26th 1856*

Clerk's Copy 1856

