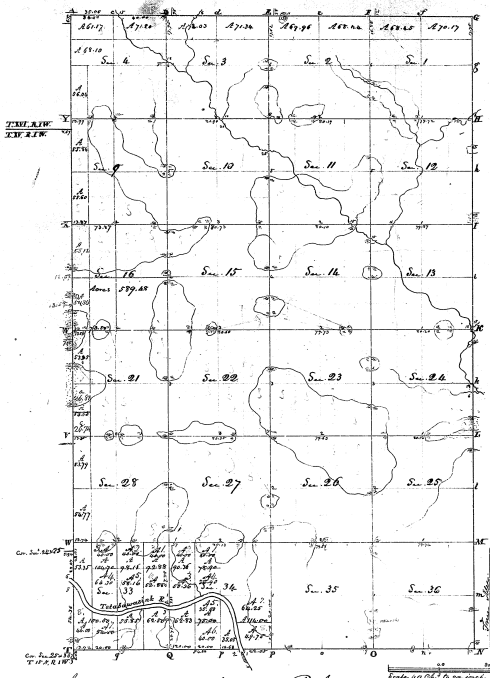


Township N. 21 North, Range N. 1 East Mer. (Misc. Ter.)



Surveyed in May 1831, by Henry Parker, D.S.  
 The above Map of Township N. 21 of Range N. 1 East of the principal  
 Meridian (Misc. Ter.) is strictly conformable to the field notes of the Survey  
 thereof, on file in this Office, which have been examined & approved.  
 Surveyor General's Office  
 Cincinnati, Aug. 25, 1833.  
 M. T. Williams  
 Secy Genl.

Continued			
Distance	Acres	Distance	Acres
N. 176 1	75 17		
S. E.	70		
N. E.	61 1/2		
S. E.	80		
	320		
N. 175 2	63 4 1/2		
S. E.	70		
N. E.	69 9 1/2		
S. E.	70		
	320		
N. 175 3	71 3 1/2		
S. E.	70		
N. E.	70 0 3		
S. E.	70		
	320		
N. 175 4	71 7 1/2		
S. E.	70		
N. E.	67 17		
S. E.	68 10		
	160		
S. E.	70		
N. E.	59 0 1/2		
	320		
N. 175 5	71 7 1/2		
S. E.	70		
N. E.	67 17		
S. E.	68 10		
	160		
S. E.	70		
N. E.	59 0 1/2		
	320		
N. 175 6	71 7 1/2		
S. E.	70		
N. E.	67 17		
S. E.	68 10		
	160		
S. E.	70		
N. E.	59 0 1/2		
	320		
N. 175 7	71 7 1/2		
S. E.	70		
N. E.	67 17		
S. E.	68 10		
	160		
S. E.	70		
N. E.	59 0 1/2		
	320		
N. 175 8	71 7 1/2		
S. E.	70		
N. E.	67 17		
S. E.	68 10		
	160		
S. E.	70		
N. E.	59 0 1/2		
	320		
N. 175 9	71 7 1/2		
S. E.	70		
N. E.	67 17		
S. E.	68 10		
	160		
S. E.	70		
N. E.	59 0 1/2		
	320		
N. 175 10	71 7 1/2		
S. E.	70		
N. E.	67 17		
S. E.	68 10		
	160		
S. E.	70		
N. E.	59 0 1/2		
	320		
N. 175 11	71 7 1/2		
S. E.	70		
N. E.	67 17		
S. E.	68 10		
	160		
S. E.	70		
N. E.	59 0 1/2		
	320		
N. 175 12	71 7 1/2		
S. E.	70		
N. E.	67 17		
S. E.	68 10		
	160		
S. E.	70		
N. E.	59 0 1/2		
	320		
N. 175 13	71 7 1/2		
S. E.	70		
N. E.	67 17		
S. E.	68 10		
	160		
S. E.	70		
N. E.	59 0 1/2		
	320		
N. 175 14	71 7 1/2		
S. E.	70		
N. E.	67 17		
S. E.	68 10		
	160		
S. E.	70		
N. E.	59 0 1/2		
	320		
N. 175 15	71 7 1/2		
S. E.	70		
N. E.	67 17		
S. E.	68 10		
	160		
S. E.	70		
N. E.	59 0 1/2		
	320		
N. 175 16	71 7 1/2		
S. E.	70		
N. E.	67 17		
S. E.	68 10		
	160		
S. E.	70		
N. E.	59 0 1/2		
	320		
N. 175 17	71 7 1/2		
S. E.	70		
N. E.	67 17		
S. E.	68 10		
	160		
S. E.	70		
N. E.	59 0 1/2		
	320		
N. 175 18	71 7 1/2		
S. E.	70		
N. E.	67 17		
S. E.	68 10		
	160		
S. E.	70		
N. E.	59 0 1/2		
	320		
N. 175 19	71 7 1/2		
S. E.	70		
N. E.	67 17		
S. E.	68 10		
	160		
S. E.	70		
N. E.	59 0 1/2		
	320		
N. 175 20	71 7 1/2		
S. E.	70		
N. E.	67 17		
S. E.	68 10		
	160		
S. E.	70		
N. E.	59 0 1/2		
	320		
N. 175 21	71 7 1/2		
S. E.	70		
N. E.	67 17		
S. E.	68 10		
	160		
S. E.	70		
N. E.	59 0 1/2		
	320		
N. 175 22	71 7 1/2		
S. E.	70		
N. E.	67 17		
S. E.	68 10		
	160		
S. E.	70		
N. E.	59 0 1/2		
	320		
N. 175 23	71 7 1/2		
S. E.	70		
N. E.	67 17		
S. E.	68 10		
	160		
S. E.	70		
N. E.	59 0 1/2		
	320		
N. 175 24	71 7 1/2		
S. E.	70		
N. E.	67 17		
S. E.	68 10		
	160		
S. E.	70		
N. E.	59 0 1/2		
	320		
N. 175 25	71 7 1/2		
S. E.	70		
N. E.	67 17		
S. E.	68 10		
	160		
S. E.	70		
N. E.	59 0 1/2		
	320		
N. 175 26	71 7 1/2		
S. E.	70		
N. E.	67 17		
S. E.	68 10		
	160		
S. E.	70		
N. E.	59 0 1/2		
	320		
N. 175 27	71 7 1/2		
S. E.	70		
N. E.	67 17		
S. E.	68 10		
	160		
S. E.	70		
N. E.	59 0 1/2		
	320		
N. 175 28	71 7 1/2		
S. E.	70		
N. E.	67 17		
S. E.	68 10		
	160		
S. E.	70		
N. E.	59 0 1/2		
	320		
N. 175 29	71 7 1/2		
S. E.	70		
N. E.	67 17		
S. E.	68 10		
	160		
S. E.	70		
N. E.	59 0 1/2		
	320		
N. 175 30	71 7 1/2		
S. E.	70		
N. E.	67 17		
S. E.	68 10		
	160		
S. E.	70		
N. E.	59 0 1/2		
	320		
N. 175 31	71 7 1/2		
S. E.	70		
N. E.	67 17		
S. E.	68 10		
	160		
S. E.	70		
N. E.	59 0 1/2		
	320		
N. 175 32	71 7 1/2		
S. E.	70		
N. E.	67 17		
S. E.	68 10		
	160		
S. E.	70		
N. E.	59 0 1/2		
	320		
N. 175 33	71 7 1/2		
S. E.	70		
N. E.	67 17		
S. E.	68 10		
	160		
S. E.	70		
N. E.	59 0 1/2		
	320		
N. 175 34	71 7 1/2		
S. E.	70		
N. E.	67 17		
S. E.	68 10		
	160		
S. E.	70		
N. E.	59 0 1/2		
	320		
N. 175 35	71 7 1/2		
S. E.	70		
N. E.	67 17		
S. E.	68 10		
	160		
S. E.	70		
N. E.	59 0 1/2		
	320		
N. 175 36	71 7 1/2		
S. E.	70		
N. E.	67 17		
S. E.	68 10		
	160		
S. E.	70		
N. E.	59 0 1/2		
	320		
Total	14935 06		

1833

23