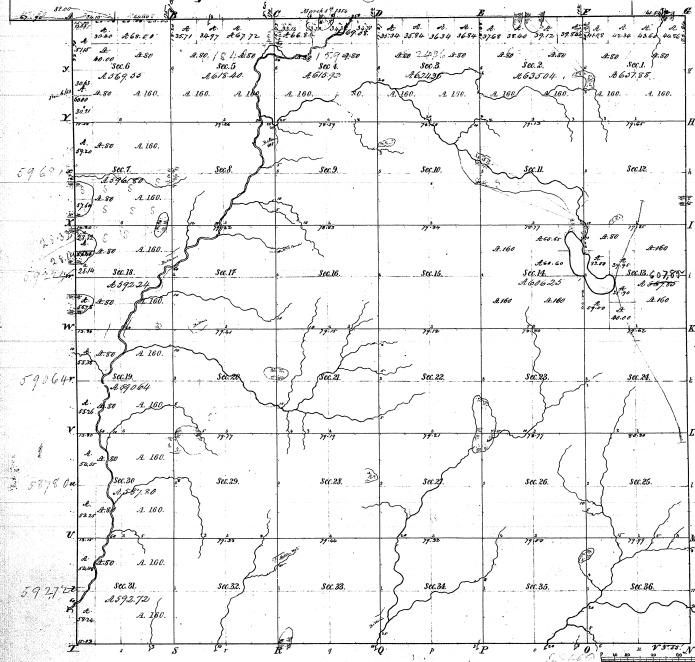


Township N. 10 N., Range N. 13 West Mer. (Mid.)



Members of a Lake in Section 10 1/4

Acres	Value	Acres	Value
1	200.00	1	200.00
2	200.00	2	200.00
3	200.00	3	200.00
4	200.00	4	200.00
5	200.00	5	200.00
6	200.00	6	200.00
7	200.00	7	200.00
8	200.00	8	200.00
9	200.00	9	200.00
10	200.00	10	200.00
11	200.00	11	200.00
12	200.00	12	200.00
13	200.00	13	200.00
14	200.00	14	200.00
15	200.00	15	200.00
16	200.00	16	200.00
17	200.00	17	200.00
18	200.00	18	200.00
19	200.00	19	200.00
20	200.00	20	200.00
21	200.00	21	200.00
22	200.00	22	200.00
23	200.00	23	200.00
24	200.00	24	200.00
25	200.00	25	200.00
26	200.00	26	200.00
27	200.00	27	200.00
28	200.00	28	200.00
29	200.00	29	200.00
30	200.00	30	200.00
31	200.00	31	200.00
32	200.00	32	200.00
33	200.00	33	200.00
34	200.00	34	200.00
35	200.00	35	200.00
36	200.00	36	200.00
37	200.00	37	200.00
38	200.00	38	200.00
39	200.00	39	200.00
40	200.00	40	200.00
41	200.00	41	200.00
42	200.00	42	200.00
43	200.00	43	200.00
44	200.00	44	200.00
45	200.00	45	200.00
46	200.00	46	200.00
47	200.00	47	200.00
48	200.00	48	200.00
49	200.00	49	200.00
50	200.00	50	200.00
51	200.00	51	200.00
52	200.00	52	200.00
53	200.00	53	200.00
54	200.00	54	200.00
55	200.00	55	200.00
56	200.00	56	200.00
57	200.00	57	200.00
58	200.00	58	200.00
59	200.00	59	200.00
60	200.00	60	200.00
61	200.00	61	200.00
62	200.00	62	200.00
63	200.00	63	200.00
64	200.00	64	200.00
65	200.00	65	200.00
66	200.00	66	200.00
67	200.00	67	200.00
68	200.00	68	200.00
69	200.00	69	200.00
70	200.00	70	200.00
71	200.00	71	200.00
72	200.00	72	200.00
73	200.00	73	200.00
74	200.00	74	200.00
75	200.00	75	200.00
76	200.00	76	200.00
77	200.00	77	200.00
78	200.00	78	200.00
79	200.00	79	200.00
80	200.00	80	200.00
81	200.00	81	200.00
82	200.00	82	200.00
83	200.00	83	200.00
84	200.00	84	200.00
85	200.00	85	200.00
86	200.00	86	200.00
87	200.00	87	200.00
88	200.00	88	200.00
89	200.00	89	200.00
90	200.00	90	200.00
91	200.00	91	200.00
92	200.00	92	200.00
93	200.00	93	200.00
94	200.00	94	200.00
95	200.00	95	200.00
96	200.00	96	200.00
97	200.00	97	200.00
98	200.00	98	200.00
99	200.00	99	200.00
100	200.00	100	200.00

Total number of acres 5927.44

Survey designated	By Whom Surveyed	Date of Contract	Amount of Survey	When Surveyed	How far and when the Survey was made
Township Area	N. K. Reynolds	Oct. 31, 1856	5927.44	5-1857	1857
Subdivisions	H. M. Smith	June 22, 1857	41.25	21-1857	1857

The above Map of Township N. 10, Range N. 13 West, of the Principal Meridian, Wisconsin, is strictly conformable to the field notes of the survey thereof on file in this Office, which have been examined and approved.

Surveyor General's Office,  
 Milwaukee, Dec. 22, 1857  
 C. J. [Signature]

151  
 8-4