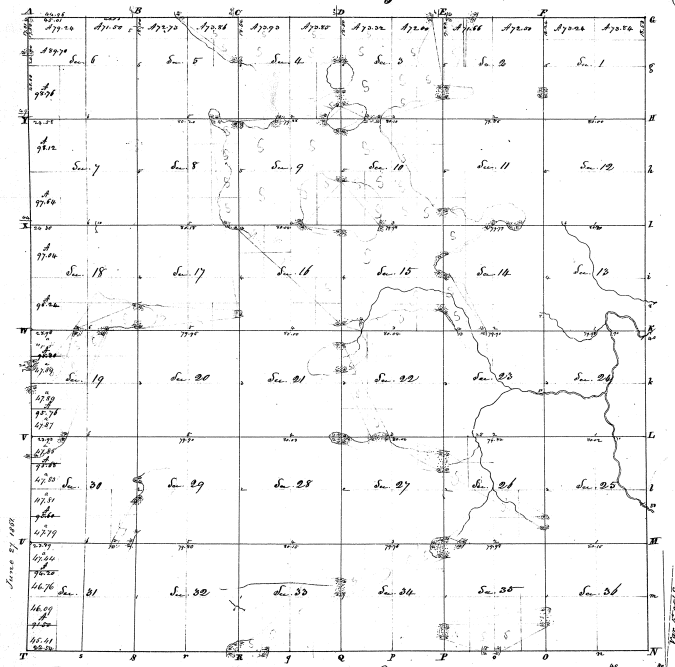


Township N. V north, Range N. VI west (Mc. Ten.)

6-22

71



June 27, 1882

Surveyed in March 1882 by Lucius Lyon, L. S.

Scale 40 ch. to 1 in. dist.

Corners			
Ac.	Area	Ac.	Area
N. 1/2 S. 1	73 89	S. 1/2 S. 1	220
S. 1/2 S. 1	80	S. 1/2 S. 1	80
N. 1/2 S. 2	72 94	S. 1/2 S. 2	220
S. 1/2 S. 2	80	S. 1/2 S. 2	80
N. 1/2 S. 3	72 87	S. 1/2 S. 3	220
S. 1/2 S. 3	80	S. 1/2 S. 3	80
N. 1/2 S. 4	72 86	S. 1/2 S. 4	220
S. 1/2 S. 4	80	S. 1/2 S. 4	80
N. 1/2 S. 5	72 86	S. 1/2 S. 5	220
S. 1/2 S. 5	80	S. 1/2 S. 5	80
N. 1/2 S. 6	72 85	S. 1/2 S. 6	220
S. 1/2 S. 6	80	S. 1/2 S. 6	80
N. 1/2 S. 7	72 85	S. 1/2 S. 7	220
S. 1/2 S. 7	80	S. 1/2 S. 7	80
N. 1/2 S. 8	72 85	S. 1/2 S. 8	220
S. 1/2 S. 8	80	S. 1/2 S. 8	80
N. 1/2 S. 9	72 85	S. 1/2 S. 9	220
S. 1/2 S. 9	80	S. 1/2 S. 9	80
N. 1/2 S. 10	72 85	S. 1/2 S. 10	220
S. 1/2 S. 10	80	S. 1/2 S. 10	80
N. 1/2 S. 11	72 85	S. 1/2 S. 11	220
S. 1/2 S. 11	80	S. 1/2 S. 11	80
N. 1/2 S. 12	72 85	S. 1/2 S. 12	220
S. 1/2 S. 12	80	S. 1/2 S. 12	80
N. 1/2 S. 13	72 85	S. 1/2 S. 13	220
S. 1/2 S. 13	80	S. 1/2 S. 13	80
N. 1/2 S. 14	72 85	S. 1/2 S. 14	220
S. 1/2 S. 14	80	S. 1/2 S. 14	80
N. 1/2 S. 15	72 85	S. 1/2 S. 15	220
S. 1/2 S. 15	80	S. 1/2 S. 15	80
N. 1/2 S. 16	72 85	S. 1/2 S. 16	220
S. 1/2 S. 16	80	S. 1/2 S. 16	80
N. 1/2 S. 17	72 85	S. 1/2 S. 17	220
S. 1/2 S. 17	80	S. 1/2 S. 17	80
N. 1/2 S. 18	72 85	S. 1/2 S. 18	220
S. 1/2 S. 18	80	S. 1/2 S. 18	80
N. 1/2 S. 19	72 85	S. 1/2 S. 19	220
S. 1/2 S. 19	80	S. 1/2 S. 19	80
N. 1/2 S. 20	72 85	S. 1/2 S. 20	220
S. 1/2 S. 20	80	S. 1/2 S. 20	80
N. 1/2 S. 21	72 85	S. 1/2 S. 21	220
S. 1/2 S. 21	80	S. 1/2 S. 21	80
N. 1/2 S. 22	72 85	S. 1/2 S. 22	220
S. 1/2 S. 22	80	S. 1/2 S. 22	80
N. 1/2 S. 23	72 85	S. 1/2 S. 23	220
S. 1/2 S. 23	80	S. 1/2 S. 23	80
N. 1/2 S. 24	72 85	S. 1/2 S. 24	220
S. 1/2 S. 24	80	S. 1/2 S. 24	80
N. 1/2 S. 25	72 85	S. 1/2 S. 25	220
S. 1/2 S. 25	80	S. 1/2 S. 25	80
N. 1/2 S. 26	72 85	S. 1/2 S. 26	220
S. 1/2 S. 26	80	S. 1/2 S. 26	80
N. 1/2 S. 27	72 85	S. 1/2 S. 27	220
S. 1/2 S. 27	80	S. 1/2 S. 27	80
N. 1/2 S. 28	72 85	S. 1/2 S. 28	220
S. 1/2 S. 28	80	S. 1/2 S. 28	80
N. 1/2 S. 29	72 85	S. 1/2 S. 29	220
S. 1/2 S. 29	80	S. 1/2 S. 29	80
N. 1/2 S. 30	72 85	S. 1/2 S. 30	220
S. 1/2 S. 30	80	S. 1/2 S. 30	80
N. 1/2 S. 31	72 85	S. 1/2 S. 31	220
S. 1/2 S. 31	80	S. 1/2 S. 31	80
N. 1/2 S. 32	72 85	S. 1/2 S. 32	220
S. 1/2 S. 32	80	S. 1/2 S. 32	80
N. 1/2 S. 33	72 85	S. 1/2 S. 33	220
S. 1/2 S. 33	80	S. 1/2 S. 33	80
N. 1/2 S. 34	72 85	S. 1/2 S. 34	220
S. 1/2 S. 34	80	S. 1/2 S. 34	80
N. 1/2 S. 35	72 85	S. 1/2 S. 35	220
S. 1/2 S. 35	80	S. 1/2 S. 35	80
N. 1/2 S. 36	72 85	S. 1/2 S. 36	220
S. 1/2 S. 36	80	S. 1/2 S. 36	80
Total			
11,509 77		11,509 77	

6-22

Total 11,509 77