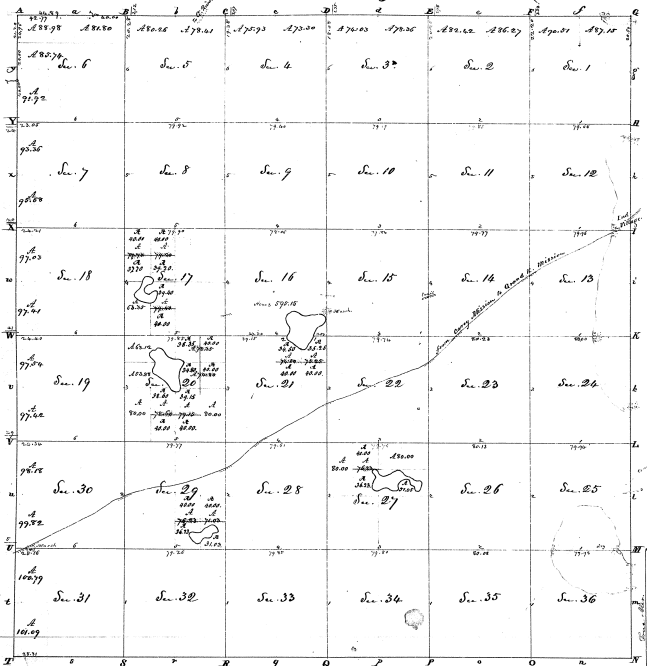


Township N. H. South, Range N. XII West Mer. (Mc. T.)



Surveyed in December 1830. by Geo. W. Harris, S.S.

26

County			County		
Acres	Dec.	1830	Acres	Dec.	1830
N. 17	1	87 15	N. 17	19	320
N. 18	-	80	N. 18	-	80
N. 19	-	80	N. 19	-	80
N. 20	-	80	N. 20	-	80
N. 21	-	80	N. 21	-	80
N. 22	-	80	N. 22	-	80
N. 23	-	80	N. 23	-	80
N. 24	-	80	N. 24	-	80
N. 25	-	80	N. 25	-	80
N. 26	-	80	N. 26	-	80
N. 27	-	80	N. 27	-	80
N. 28	-	80	N. 28	-	80
N. 29	-	80	N. 29	-	80
N. 30	-	80	N. 30	-	80
N. 31	-	80	N. 31	-	80
N. 32	-	80	N. 32	-	80
N. 33	-	80	N. 33	-	80
N. 34	-	80	N. 34	-	80
N. 35	-	80	N. 35	-	80
N. 36	-	80	N. 36	-	80
N. 37	-	80	N. 37	-	80
N. 38	-	80	N. 38	-	80
N. 39	-	80	N. 39	-	80
N. 40	-	80	N. 40	-	80
N. 41	-	80	N. 41	-	80
N. 42	-	80	N. 42	-	80
N. 43	-	80	N. 43	-	80
N. 44	-	80	N. 44	-	80
N. 45	-	80	N. 45	-	80
N. 46	-	80	N. 46	-	80
N. 47	-	80	N. 47	-	80
N. 48	-	80	N. 48	-	80
N. 49	-	80	N. 49	-	80
N. 50	-	80	N. 50	-	80
N. 51	-	80	N. 51	-	80
N. 52	-	80	N. 52	-	80
N. 53	-	80	N. 53	-	80
N. 54	-	80	N. 54	-	80
N. 55	-	80	N. 55	-	80
N. 56	-	80	N. 56	-	80
N. 57	-	80	N. 57	-	80
N. 58	-	80	N. 58	-	80
N. 59	-	80	N. 59	-	80
N. 60	-	80	N. 60	-	80
N. 61	-	80	N. 61	-	80
N. 62	-	80	N. 62	-	80
N. 63	-	80	N. 63	-	80
N. 64	-	80	N. 64	-	80
N. 65	-	80	N. 65	-	80
N. 66	-	80	N. 66	-	80
N. 67	-	80	N. 67	-	80
N. 68	-	80	N. 68	-	80
N. 69	-	80	N. 69	-	80
N. 70	-	80	N. 70	-	80
N. 71	-	80	N. 71	-	80
N. 72	-	80	N. 72	-	80
N. 73	-	80	N. 73	-	80
N. 74	-	80	N. 74	-	80
N. 75	-	80	N. 75	-	80
N. 76	-	80	N. 76	-	80
N. 77	-	80	N. 77	-	80
N. 78	-	80	N. 78	-	80
N. 79	-	80	N. 79	-	80
N. 80	-	80	N. 80	-	80
N. 81	-	80	N. 81	-	80
N. 82	-	80	N. 82	-	80
N. 83	-	80	N. 83	-	80
N. 84	-	80	N. 84	-	80
N. 85	-	80	N. 85	-	80
N. 86	-	80	N. 86	-	80
N. 87	-	80	N. 87	-	80
N. 88	-	80	N. 88	-	80
N. 89	-	80	N. 89	-	80
N. 90	-	80	N. 90	-	80
N. 91	-	80	N. 91	-	80
N. 92	-	80	N. 92	-	80
N. 93	-	80	N. 93	-	80
N. 94	-	80	N. 94	-	80
N. 95	-	80	N. 95	-	80
N. 96	-	80	N. 96	-	80
N. 97	-	80	N. 97	-	80
N. 98	-	80	N. 98	-	80
N. 99	-	80	N. 99	-	80
N. 100	-	80	N. 100	-	80

1153.36

26