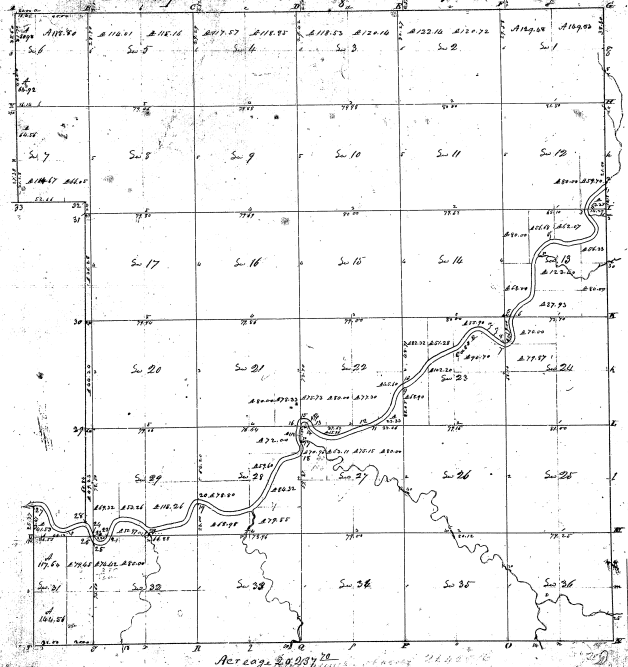


Township No. XI N.W. Range No. VII East of Mer. (Third 5-1)



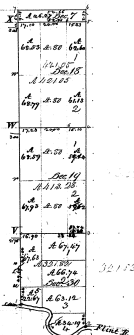
24-38

24-38

Present to a school with six trustees from Cassia by the Surveyor General of the United States having a certificate
 I have examined his said map, the above Township and its parts that it had been made and
 found that it was original and correct as far as the same was made and returned with the plat to the
 Surveyor General's Office - Witness my hand and seal this 6th day of Sept. 1852.

James F. Patton

Township N^o 11 N., Range N^o 7 East Mer. (Mich.)



7/2 1811

Milestones of <u>Original Survey</u>		Milestones of <u>Present Survey</u>	
Point	Course	Point	Course
1	172° 11' 30" E	1	172° 11' 30" E
2	172° 11' 30" E	2	172° 11' 30" E
3	172° 11' 30" E	3	172° 11' 30" E
4	172° 11' 30" E	4	172° 11' 30" E
5	172° 11' 30" E	5	172° 11' 30" E
6	172° 11' 30" E	6	172° 11' 30" E
7	172° 11' 30" E	7	172° 11' 30" E
8	172° 11' 30" E	8	172° 11' 30" E
9	172° 11' 30" E	9	172° 11' 30" E
10	172° 11' 30" E	10	172° 11' 30" E
11	172° 11' 30" E	11	172° 11' 30" E
12	172° 11' 30" E	12	172° 11' 30" E
13	172° 11' 30" E	13	172° 11' 30" E
14	172° 11' 30" E	14	172° 11' 30" E
15	172° 11' 30" E	15	172° 11' 30" E
16	172° 11' 30" E	16	172° 11' 30" E
17	172° 11' 30" E	17	172° 11' 30" E
18	172° 11' 30" E	18	172° 11' 30" E
19	172° 11' 30" E	19	172° 11' 30" E
20	172° 11' 30" E	20	172° 11' 30" E
21	172° 11' 30" E	21	172° 11' 30" E
22	172° 11' 30" E	22	172° 11' 30" E
23	172° 11' 30" E	23	172° 11' 30" E
24	172° 11' 30" E	24	172° 11' 30" E
25	172° 11' 30" E	25	172° 11' 30" E
26	172° 11' 30" E	26	172° 11' 30" E
27	172° 11' 30" E	27	172° 11' 30" E
28	172° 11' 30" E	28	172° 11' 30" E
29	172° 11' 30" E	29	172° 11' 30" E
30	172° 11' 30" E	30	172° 11' 30" E
31	172° 11' 30" E	31	172° 11' 30" E
32	172° 11' 30" E	32	172° 11' 30" E
33	172° 11' 30" E	33	172° 11' 30" E
34	172° 11' 30" E	34	172° 11' 30" E
35	172° 11' 30" E	35	172° 11' 30" E
36	172° 11' 30" E	36	172° 11' 30" E
37	172° 11' 30" E	37	172° 11' 30" E
38	172° 11' 30" E	38	172° 11' 30" E
39	172° 11' 30" E	39	172° 11' 30" E
40	172° 11' 30" E	40	172° 11' 30" E
41	172° 11' 30" E	41	172° 11' 30" E
42	172° 11' 30" E	42	172° 11' 30" E
43	172° 11' 30" E	43	172° 11' 30" E
44	172° 11' 30" E	44	172° 11' 30" E
45	172° 11' 30" E	45	172° 11' 30" E
46	172° 11' 30" E	46	172° 11' 30" E
47	172° 11' 30" E	47	172° 11' 30" E
48	172° 11' 30" E	48	172° 11' 30" E
49	172° 11' 30" E	49	172° 11' 30" E
50	172° 11' 30" E	50	172° 11' 30" E
51	172° 11' 30" E	51	172° 11' 30" E
52	172° 11' 30" E	52	172° 11' 30" E
53	172° 11' 30" E	53	172° 11' 30" E
54	172° 11' 30" E	54	172° 11' 30" E
55	172° 11' 30" E	55	172° 11' 30" E
56	172° 11' 30" E	56	172° 11' 30" E
57	172° 11' 30" E	57	172° 11' 30" E
58	172° 11' 30" E	58	172° 11' 30" E
59	172° 11' 30" E	59	172° 11' 30" E
60	172° 11' 30" E	60	172° 11' 30" E
61	172° 11' 30" E	61	172° 11' 30" E
62	172° 11' 30" E	62	172° 11' 30" E
63	172° 11' 30" E	63	172° 11' 30" E
64	172° 11' 30" E	64	172° 11' 30" E
65	172° 11' 30" E	65	172° 11' 30" E
66	172° 11' 30" E	66	172° 11' 30" E
67	172° 11' 30" E	67	172° 11' 30" E
68	172° 11' 30" E	68	172° 11' 30" E
69	172° 11' 30" E	69	172° 11' 30" E
70	172° 11' 30" E	70	172° 11' 30" E
71	172° 11' 30" E	71	172° 11' 30" E
72	172° 11' 30" E	72	172° 11' 30" E
73	172° 11' 30" E	73	172° 11' 30" E
74	172° 11' 30" E	74	172° 11' 30" E
75	172° 11' 30" E	75	172° 11' 30" E
76	172° 11' 30" E	76	172° 11' 30" E
77	172° 11' 30" E	77	172° 11' 30" E
78	172° 11' 30" E	78	172° 11' 30" E
79	172° 11' 30" E	79	172° 11' 30" E
80	172° 11' 30" E	80	172° 11' 30" E
81	172° 11' 30" E	81	172° 11' 30" E
82	172° 11' 30" E	82	172° 11' 30" E
83	172° 11' 30" E	83	172° 11' 30" E
84	172° 11' 30" E	84	172° 11' 30" E
85	172° 11' 30" E	85	172° 11' 30" E
86	172° 11' 30" E	86	172° 11' 30" E
87	172° 11' 30" E	87	172° 11' 30" E
88	172° 11' 30" E	88	172° 11' 30" E
89	172° 11' 30" E	89	172° 11' 30" E
90	172° 11' 30" E	90	172° 11' 30" E
91	172° 11' 30" E	91	172° 11' 30" E
92	172° 11' 30" E	92	172° 11' 30" E
93	172° 11' 30" E	93	172° 11' 30" E
94	172° 11' 30" E	94	172° 11' 30" E
95	172° 11' 30" E	95	172° 11' 30" E
96	172° 11' 30" E	96	172° 11' 30" E
97	172° 11' 30" E	97	172° 11' 30" E
98	172° 11' 30" E	98	172° 11' 30" E
99	172° 11' 30" E	99	172° 11' 30" E
100	172° 11' 30" E	100	172° 11' 30" E

24-38

18.0 2.96

Total number of Acres 1802.96

Survey assigned	By Whom Surveyed	Date of Contract	Amount of Survey		When Surveyed	When Closed or as Directed
			M.	S.		
Traverse line	John Muller	Feb. 16 1839	2	7	1839	
Subdivisions	Same		2	62	29	

The above Map of Township N^o 11 N., Range N^o 7 East of the Principal Meridian Michigan is being submitted to the full force of the Surveyors on file in this Office, which have been examined and approved.

Surveyor General Office
Lansing, May 23, 1840

J. P. [Signature]