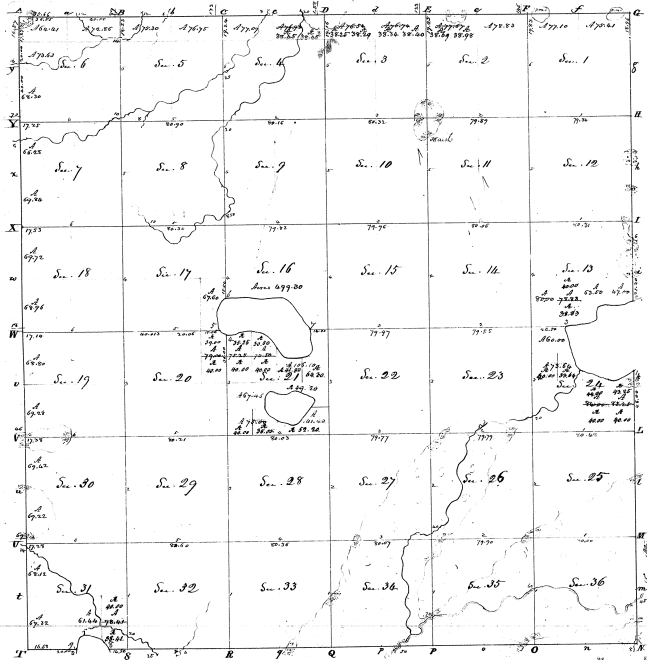


Township N. IV South, Range N. XV West Abn. (Mc. Per.)

1-12



Section		Section	
A. S. 1	Area 1/2	A. S. 18	Area 1/2
A. S. 1	75 41	A. S. 18	32 0
A. S. 2	70	A. S. 19	80
A. S. 3	71 10	A. S. 20	69 75
A. S. 4	80	A. S. 21	61 95
A. S. 5	32 0	A. S. 22	32 0
A. S. 6	78 83	A. S. 23	80
A. S. 7	70	A. S. 24	80
A. S. 8	77 67	A. S. 25	68 80
A. S. 9	32 0	A. S. 26	80
A. S. 10	74 74	A. S. 27	69 28
A. S. 11	70	A. S. 28	79 00
A. S. 12	74 54	A. S. 29	80
A. S. 13	80	A. S. 30	160
A. S. 14	32 0	A. S. 31	32 0
A. S. 15	76 93	A. S. 32	100 10
A. S. 16	80	A. S. 33	70 50
A. S. 17	27 07	A. S. 34	75 25
A. S. 18	32 0	A. S. 35	101 40
A. S. 19	74 75	A. S. 36	69 46
A. S. 20	80	A. S. 37	75 00
A. S. 21	77 30	A. S. 38	60 0
A. S. 22	80	A. S. 39	73 60
A. S. 23	32 0	A. S. 40	73 25
A. S. 24	77 86	A. S. 41	80 00
A. S. 25	80	A. S. 42	160
A. S. 26	64 41	A. S. 43	80
A. S. 27	160 53	A. S. 44	60 0
A. S. 28	80	A. S. 45	60 0
A. S. 29	68 30	A. S. 46	60 0
A. S. 30	32 0	A. S. 47	60 0
A. S. 31	80	A. S. 48	80
A. S. 32	66 28	A. S. 49	69 40
A. S. 33	80	A. S. 50	80
A. S. 34	69 80	A. S. 51	69 30
A. S. 35	60 0	A. S. 52	160
A. S. 36	9	A. S. 53	80
A. S. 37	10	A. S. 54	65 12
A. S. 38	60 0	A. S. 55	75 41
A. S. 39	60 0	A. S. 56	67 40
A. S. 40	32 0	A. S. 57	80
A. S. 41	47 00	A. S. 58	67 32
A. S. 42	83 70	A. S. 59	32 0
A. S. 43	70 80	A. S. 60	60 0
A. S. 44	80	A. S. 61	34
A. S. 45	60 0	A. S. 62	60 0
A. S. 46	32 0	A. S. 63	60 0
A. S. 47	14	A. S. 64	38
A. S. 48	499 30	A. S. 65	172 430
A. S. 49	32 0	A. S. 66	115 91 0
A. S. 50	69 60	A. S. 67	60 0
A. S. 51	160	A. S. 68	83 50 39
	1594 11		

1-12

Surveyed in January 1830, by Edward S. Lytle, & S.

Scale of 1/2 Mile