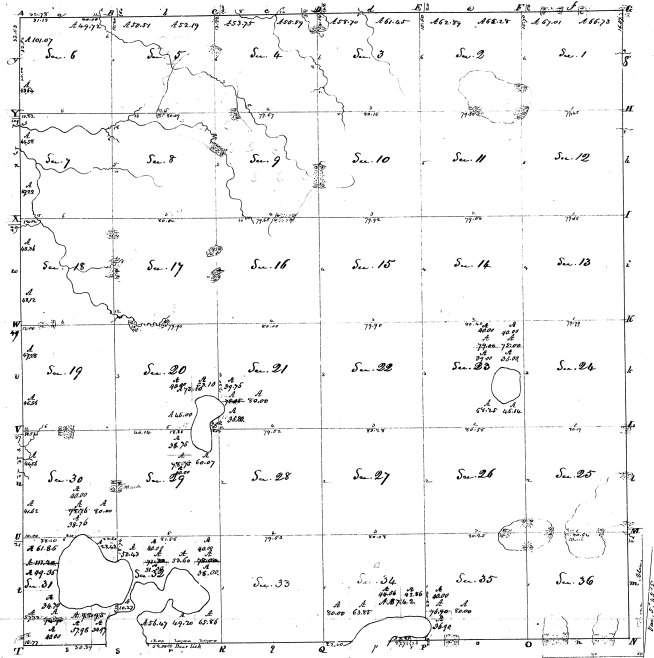


Township N. IV South, Range N. XVI west Mer. (M. S. T.)

1-13



Surveyed in February & March 1830, by Edmund H. Saffle, C. S.

Section		Section	
Section	Area	Section	Area
Ac. N. 6 1	66.73	N. 21	32.0
S. 2	80	S. 22	160
Ac. N. 7	49.01	S. 23	58
S. 4	90	Ac. N. 8	75.05
Ac. N. 5	32.8	S. 24	640
S. 6	68.15	Ac. N. 9	27.00
Ac. N. 10	62.19	S. 25	84.16
S. 7	50	Ac. N. 10	58.80
Ac. N. 11	32.0	Ac. N. 11	32.0
Ac. N. 12	61.05	S. 26	640
S. 8	80	Ac. N. 12	80
Ac. N. 13	28.70	S. 27	640
S. 9	80	Ac. N. 13	28
Ac. N. 14	32.8	S. 28	640
S. 10	57.77	Ac. N. 14	60.07
Ac. N. 15	80	S. 29	79.75
S. 11	43.79	Ac. N. 15	160
Ac. N. 16	80	S. 30	250
S. 12	80	Ac. N. 16	160
Ac. N. 17	32.19	S. 31	64.35
S. 13	80	Ac. N. 17	80
Ac. N. 18	38.57	S. 32	80
S. 14	80	Ac. N. 18	78.75
Ac. N. 19	32.0	S. 33	80
S. 15	49.72	Ac. N. 19	64.00
Ac. N. 20	101.07	S. 34	616.2
S. 16	160	Ac. N. 20	111.20
Ac. N. 21	80	S. 35	80
S. 17	43.61	Ac. N. 21	84.70
Ac. N. 22	32.0	S. 36	17.52
S. 18	80	Ac. N. 22	21.00
Ac. N. 23	44.58	S. 37	53.60
S. 19	47.22	Ac. N. 23	39.43
Ac. N. 24	80	S. 38	58.50
S. 20	80	Ac. N. 24	49.20
Ac. N. 25	640	S. 39	38.47
S. 21	640	Ac. N. 25	10.27
Ac. N. 26	11	S. 40	640
S. 22	640	Ac. N. 26	32.0
Ac. N. 27	13	S. 41	87.42
S. 23	640	Ac. N. 27	3.88
Ac. N. 28	640	S. 42	63.55
S. 24	640	Ac. N. 28	80
Ac. N. 29	11	S. 43	32.0
S. 25	640	Ac. N. 29	80
Ac. N. 30	22.0	S. 44	160
S. 26	80	Ac. N. 30	80
Ac. N. 31	48.36	S. 45	84.70
S. 27	80	Ac. N. 31	640
Ac. N. 32	68.15	S. 46	80
S. 28	80	Ac. N. 32	80
Ac. N. 33	48.28	S. 47	80
S. 29	80	Ac. N. 33	80
Ac. N. 34	48.36	S. 48	80
S. 30	32.0	Ac. N. 34	80
Ac. N. 35	70.10	S. 49	80
S. 31	48.00	Ac. N. 35	80
Ac. N. 36	160	S. 50	80
S. 32	68.25	Ac. N. 36	68.25
Ac. N. 37	32.0		
S. 33	640		
Ac. N. 38	640		
S. 34	640		
Ac. N. 39	640		
S. 35	640		
Ac. N. 40	640		
S. 36	640		
Ac. N. 41	640		
S. 37	640		
Ac. N. 42	640		
S. 38	640		
Ac. N. 43	640		
S. 39	640		
Ac. N. 44	640		
S. 40	640		
Ac. N. 45	640		
S. 41	640		
Ac. N. 46	640		
S. 42	640		
Ac. N. 47	640		
S. 43	640		
Ac. N. 48	640		
S. 44	640		
Ac. N. 49	640		
S. 45	640		
Ac. N. 50	640		
S. 46	640		
Ac. N. 51	640		
S. 47	640		
Ac. N. 52	640		
S. 48	640		
Ac. N. 53	640		
S. 49	640		
Ac. N. 54	640		
S. 50	640		
Ac. N. 55	640		
S. 51	640		
Ac. N. 56	640		
S. 52	640		
Ac. N. 57	640		
S. 53	640		
Ac. N. 58	640		
S. 54	640		
Ac. N. 59	640		
S. 55	640		
Ac. N. 60	640		
S. 56	640		
Ac. N. 61	640		
S. 57	640		
Ac. N. 62	640		
S. 58	640		
Ac. N. 63	640		
S. 59	640		
Ac. N. 64	640		
S. 60	640		
Ac. N. 65	640		
S. 61	640		
Ac. N. 66	640		
S. 62	640		
Ac. N. 67	640		
S. 63	640		
Ac. N. 68	640		
S. 64	640		
Ac. N. 69	640		
S. 65	640		
Ac. N. 70	640		
S. 66	640		
Ac. N. 71	640		
S. 67	640		
Ac. N. 72	640		
S. 68	640		
Ac. N. 73	640		
S. 69	640		
Ac. N. 74	640		
S. 70	640		
Ac. N. 75	640		
S. 71	640		
Ac. N. 76	640		
S. 72	640		
Ac. N. 77	640		
S. 73	640		
Ac. N. 78	640		
S. 74	640		
Ac. N. 79	640		
S. 75	640		
Ac. N. 80	640		
S. 76	640		
Ac. N. 81	640		
S. 77	640		
Ac. N. 82	640		
S. 78	640		
Ac. N. 83	640		
S. 79	640		
Ac. N. 84	640		
S. 80	640		
Ac. N. 85	640		
S. 81	640		
Ac. N. 86	640		
S. 82	640		
Ac. N. 87	640		
S. 83	640		
Ac. N. 88	640		
S. 84	640		
Ac. N. 89	640		
S. 85	640		
Ac. N. 90	640		
S. 86	640		
Ac. N. 91	640		
S. 87	640		
Ac. N. 92	640		
S. 88	640		
Ac. N. 93	640		
S. 89	640		
Ac. N. 94	640		
S. 90	640		
Ac. N. 95	640		
S. 91	640		
Ac. N. 96	640		
S. 92	640		
Ac. N. 97	640		
S. 93	640		
Ac. N. 98	640		
S. 94	640		
Ac. N. 99	640		
S. 95	640		
Ac. N. 100	640		
S. 96	640		
Ac. N. 101	640		
S. 97	640		
Ac. N. 102	640		
S. 98	640		
Ac. N. 103	640		
S. 99	640		
Ac. N. 104	640		
S. 100	640		
Ac. N. 105	640		
S. 101	640		
Ac. N. 106	640		
S. 102	640		
Ac. N. 107	640		
S. 103	640		
Ac. N. 108	640		
S. 104	640		
Ac. N. 109	640		
S. 105	640		
Ac. N. 110	640		
S. 106	640		
Ac. N. 111	640		
S. 107	640		
Ac. N. 112	640		
S. 108	640		
Ac. N. 113	640		
S. 109	640		
Ac. N. 114	640		
S. 110	640		
Ac. N. 115	640		
S. 111	640		
Ac. N. 116	640		
S. 112	640		
Ac. N. 117	640		
S. 113	640		
Ac. N. 118	640		
S. 114	640		
Ac. N. 119	640		
S. 115	640		
Ac. N. 120	640		
S. 116	640		
Ac. N. 121	640		
S. 117	640		
Ac. N. 122	640		
S. 118	640		
Ac. N. 123	640		
S. 119	640		
Ac. N. 124	640		
S. 120	640		
Ac. N. 125	640		
S. 121	640		
Ac. N. 126	640		
S. 122	640		
Ac. N. 127	640		
S. 123	640		
Ac. N. 128	640		
S. 124	640		
Ac. N. 129	640		
S. 125	640		
Ac. N. 130	640		
S. 126	640		
Ac. N. 131	640		
S. 127	640		
Ac. N. 132	640		
S. 128	640		
Ac. N. 133	640		
S. 129	640		
Ac. N. 134	640		
S. 130	640		
Ac. N. 135	640		
S. 131	640		
Ac. N. 136	640		
S. 132	640		
Ac. N. 137	640		
S. 133	640		
Ac. N. 138	640		
S. 134	640		
Ac. N. 139	640		
S. 135	640		
Ac. N. 140	640		
S. 136	640		
Ac. N. 141	640		
S. 137	640		
Ac. N. 142	640		
S. 138	640		
Ac. N. 143	640		
S. 139	640		
Ac. N. 144	640		
S. 140	640		
Ac. N. 145	640		
S. 141	640		
Ac. N. 146	640		
S. 142	640		
Ac. N. 147	640		
S. 143	640		
Ac. N. 148	640		
S. 144	640		
Ac. N. 149	640		
S. 145	640		
Ac. N. 150	640		
S. 146	640		
Ac. N. 151	640		
S. 147	640		
Ac. N. 152	640		
S. 148	640		
Ac. N. 153	640		
S. 149	640		
Ac. N. 154	640		
S. 150	640		
Ac. N. 155	640		