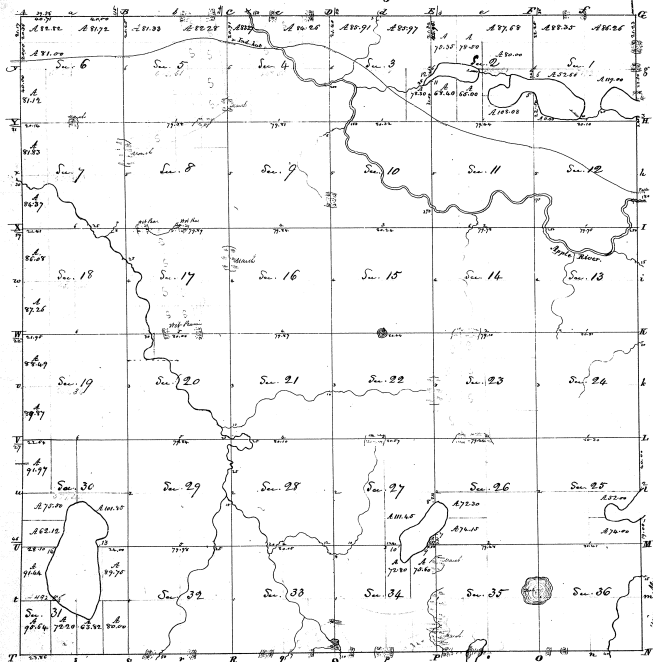


Township N. III North, Range N. IX West Mer. (Min. Ter.) 7-24



Continued

Surveyed in October 1830, by Sylvester Hobbay, D.S.

Scale 60 Ch. To an Inch

Acres		Cents		Mills	
Acres	cts	Acres	cts	Acres	cts
1/4	24	8/16	19	250	
1/2	48	5/8	40	300	
3/4	72	3/4	60	350	
1	96	5/8	80	400	
1 1/4	120	3/4	100	450	
1 1/2	144	1/2	120	500	
1 3/4	168	1/2	140	550	
2	192	1/2	160	600	
2 1/4	216	1/2	180	650	
2 1/2	240	1/2	200	700	
2 3/4	264	1/2	220	750	
3	288	1/2	240	800	
3 1/4	312	1/2	260	850	
3 1/2	336	1/2	280	900	
3 3/4	360	1/2	300	950	
4	384	1/2	320	1000	
4 1/4	408	1/2	340	1050	
4 1/2	432	1/2	360	1100	
4 3/4	456	1/2	380	1150	
5	480	1/2	400	1200	
5 1/4	504	1/2	420	1250	
5 1/2	528	1/2	440	1300	
5 3/4	552	1/2	460	1350	
6	576	1/2	480	1400	
6 1/4	600	1/2	500	1450	
6 1/2	624	1/2	520	1500	
6 3/4	648	1/2	540	1550	
7	672	1/2	560	1600	
7 1/4	696	1/2	580	1650	
7 1/2	720	1/2	600	1700	
7 3/4	744	1/2	620	1750	
8	768	1/2	640	1800	
8 1/4	792	1/2	660	1850	
8 1/2	816	1/2	680	1900	
8 3/4	840	1/2	700	1950	
9	864	1/2	720	2000	
9 1/4	888	1/2	740	2050	
9 1/2	912	1/2	760	2100	
9 3/4	936	1/2	780	2150	
10	960	1/2	800	2200	
10 1/4	984	1/2	820	2250	
10 1/2	1008	1/2	840	2300	
10 3/4	1032	1/2	860	2350	
11	1056	1/2	880	2400	
11 1/4	1080	1/2	900	2450	
11 1/2	1104	1/2	920	2500	
11 3/4	1128	1/2	940	2550	
12	1152	1/2	960	2600	
12 1/4	1176	1/2	980	2650	
12 1/2	1200	1/2	1000	2700	
12 3/4	1224	1/2	1020	2750	
13	1248	1/2	1040	2800	
13 1/4	1272	1/2	1060	2850	
13 1/2	1296	1/2	1080	2900	
13 3/4	1320	1/2	1100	2950	
14	1344	1/2	1120	3000	
14 1/4	1368	1/2	1140	3050	
14 1/2	1392	1/2	1160	3100	
14 3/4	1416	1/2	1180	3150	
15	1440	1/2	1200	3200	
15 1/4	1464	1/2	1220	3250	
15 1/2	1488	1/2	1240	3300	
15 3/4	1512	1/2	1260	3350	
16	1536	1/2	1280	3400	
16 1/4	1560	1/2	1300	3450	
16 1/2	1584	1/2	1320	3500	
16 3/4	1608	1/2	1340	3550	
17	1632	1/2	1360	3600	
17 1/4	1656	1/2	1380	3650	
17 1/2	1680	1/2	1400	3700	
17 3/4	1704	1/2	1420	3750	
18	1728	1/2	1440	3800	
18 1/4	1752	1/2	1460	3850	
18 1/2	1776	1/2	1480	3900	
18 3/4	1800	1/2	1500	3950	
19	1824	1/2	1520	4000	
19 1/4	1848	1/2	1540	4050	
19 1/2	1872	1/2	1560	4100	
19 3/4	1896	1/2	1580	4150	
20	1920	1/2	1600	4200	
20 1/4	1944	1/2	1620	4250	
20 1/2	1968	1/2	1640	4300	
20 3/4	1992	1/2	1660	4350	
21	2016	1/2	1680	4400	
21 1/4	2040	1/2	1700	4450	
21 1/2	2064	1/2	1720	4500	
21 3/4	2088	1/2	1740	4550	
22	2112	1/2	1760	4600	
22 1/4	2136	1/2	1780	4650	
22 1/2	2160	1/2	1800	4700	
22 3/4	2184	1/2	1820	4750	
23	2208	1/2	1840	4800	
23 1/4	2232	1/2	1860	4850	
23 1/2	2256	1/2	1880	4900	
23 3/4	2280	1/2	1900	4950	
24	2304	1/2	1920	5000	
24 1/4	2328	1/2	1940	5050	
24 1/2	2352	1/2	1960	5100	
24 3/4	2376	1/2	1980	5150	
25	2400	1/2	2000	5200	
25 1/4	2424	1/2	2020	5250	
25 1/2	2448	1/2	2040	5300	
25 3/4	2472	1/2	2060	5350	
26	2496	1/2	2080	5400	
26 1/4	2520	1/2	2100	5450	
26 1/2	2544	1/2	2120	5500	
26 3/4	2568	1/2	2140	5550	
27	2592	1/2	2160	5600	
27 1/4	2616	1/2	2180	5650	
27 1/2	2640	1/2	2200	5700	
27 3/4	2664	1/2	2220	5750	
28	2688	1/2	2240	5800	
28 1/4	2712	1/2	2260	5850	
28 1/2	2736	1/2	2280	5900	
28 3/4	2760	1/2	2300	5950	
29	2784	1/2	2320	6000	
29 1/4	2808	1/2	2340	6050	
29 1/2	2832	1/2	2360	6100	
29 3/4	2856	1/2	2380	6150	
30	2880	1/2	2400	6200	
30 1/4	2904	1/2	2420	6250	
30 1/2	2928	1/2	2440	6300	
30 3/4	2952	1/2	2460	6350	
31	2976	1/2	2480	6400	
31 1/4	3000	1/2	2500	6450	
31 1/2	3024	1/2	2520	6500	
31 3/4	3048	1/2	2540	6550	
32	3072	1/2	2560	6600	
32 1/4	3096	1/2	2580	6650	
32 1/2	3120	1/2	2600	6700	
32 3/4	3144	1/2	2620	6750	
33	3168	1/2	2640	6800	
33 1/4	3192	1/2	2660	6850	
33 1/2	3216	1/2	2680	6900	
33 3/4	3240	1/2	2700	6950	
34	3264	1/2	2720	7000	
34 1/4	3288	1/2	2740	7050	
34 1/2	3312	1/2	2760	7100	
34 3/4	3336	1/2	2780	7150	
35	3360	1/2	2800	7200	
35 1/4	3384	1/2	2820	7250	
35 1/2	3408	1/2	2840	7300	
35 3/4	3432	1/2	2860	7350	
36	3456	1/2	2880	7400	
36 1/4	3480	1/2	2900	7450	
36 1/2	3504	1/2	2920	7500	
36 3/4	3528	1/2	2940	7550	
37	3552	1/2	2960	7600	
37 1/4	3576	1/2	2980	7650	
37 1/2	3600	1/2	3000	7700	
37 3/4	3624	1/2	3020	7750	
38	3648	1/2	3040	7800	
38 1/4	3672	1/2	3060	7850	
38 1/2	3696	1/2	3080	7900	
38 3/4	3720	1/2	3100	7950	
39	3744	1/2	3120	8000	
39 1/4	3768	1/2	3140	8050	
39 1/2	3792	1/2	3160	8100	
39 3/4	3816	1/2	3180	8150	
40	3840	1/2	3200	8200	
40 1/4	3864	1/2	3220	8250	
40 1/2	3888	1/2	3240	8300	
40 3/4	3912	1/2	3260	8350	
41	3936	1/2	3280	8400	
41 1/4	3960	1/2	3300	8450	
41 1/2	3984	1/2	3320	8500	
41 3/4	4008	1/2	3340	8550	
42	4032	1/2	3360	8600	
42 1/4	4056	1/2	3380	8650	
42 1/2	4080	1/2	3400	8700	
42 3/4	4104	1/2	3420	8750	
43	4128	1/2	3440	8800	
43 1/4	4152	1/2	3460	8850	
43 1/2	4176	1/2	3480	8900	
43 3/4	4200	1/2	3500	8950	
44	4224	1/2	3520	9000	
44 1/4	4248	1/2	3540	9050	
44 1/2	4272	1/2	3560	9100	
44 3/4	4296	1/2	3580	9150	
45	4320	1/2	3600	9200	
45 1/4	4344	1/2	3620	9250	
45 1/2	4368	1/2	3640	9300	
45 3/4	4392	1/2	3660	9350	
46	4416	1/2	3680	9400	
46 1/4	4440	1/2	3700	9450	
46 1/2	4464	1/2	3720	9500	
46 3/4	4488	1/2	3740	9550	
47	4512	1/2	3760	9600	
47 1/4	4536	1/2	3780	9650	
47 1/2	4560	1/2	3800	9700	
47 3/4	4584	1/2	3820	9750	
48	4608	1/2	3840	9800	
48 1/4	4632	1/2	3860	9850	
48 1/2	4656	1/2	3880	9900	
48 3/4	4680	1/2			