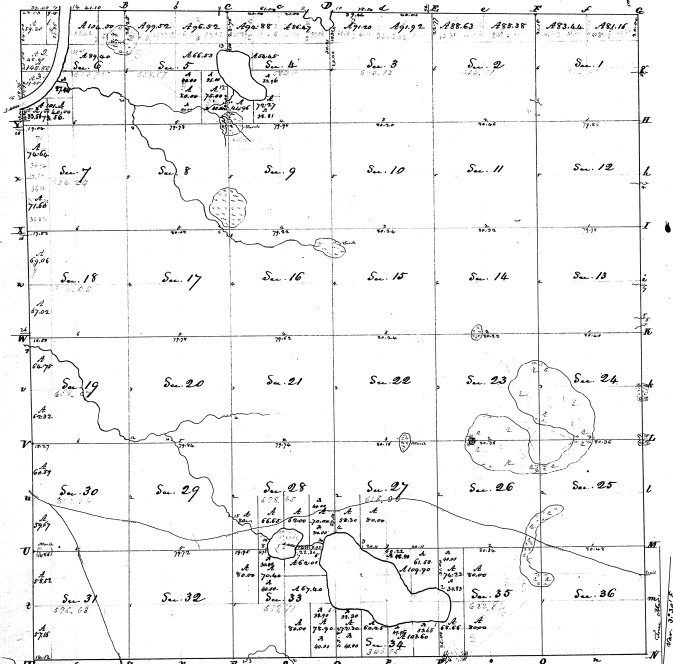


Township N. 11 North, Range N. 11 West Mer. (Mis. Tor.)



Surveyed in February 1881, by John Mallett, S.S.

The above Map of Township N. 11 North, Range N. 11 West Mer. (Mis. Tor.) is fully conformable to the field notes of the Survey thereof on file in this Office, which have been examined & approved
 Surveyor General's Office M. T. Wiggins
 Vancouver, B.C. 10th Dec. 1881

Section	Acres	Section	Acres
N. 1	36	N. 20	60.00
S. 1	36	N. 21	60.00
N. 2	36.44	N. 22	60.00
S. 2	36	N. 23	60.00
N. 3	36.38	N. 24	60.00
S. 3	36	N. 25	60.00
N. 4	36.62	N. 26	32.00
S. 4	36	N. 27	16.00
N. 5	36.00	N. 28	36.00
S. 5	36.00	N. 29	36.00
N. 6	36.00	N. 30	36.00
S. 6	36.00	N. 31	36.00
N. 7	36.00	N. 32	36.00
S. 7	36.00	N. 33	36.00
N. 8	36.00	N. 34	36.00
S. 8	36.00	N. 35	36.00
N. 9	36.00	N. 36	36.00
S. 9	36.00		
N. 10	36.00		
S. 10	36.00		
N. 11	36.00		
S. 11	36.00		
N. 12	36.00		
S. 12	36.00		
N. 13	36.00		
S. 13	36.00		
N. 14	36.00		
S. 14	36.00		
N. 15	36.00		
S. 15	36.00		
N. 16	36.00		
S. 16	36.00		
N. 17	36.00		
S. 17	36.00		
N. 18	36.00		
S. 18	36.00		
N. 19	36.00		
S. 19	36.00		
N. 20	36.00		
S. 20	36.00		
N. 21	36.00		
S. 21	36.00		
N. 22	36.00		
S. 22	36.00		
N. 23	36.00		
S. 23	36.00		
N. 24	36.00		
S. 24	36.00		
N. 25	36.00		
S. 25	36.00		
N. 26	36.00		
S. 26	36.00		
N. 27	36.00		
S. 27	36.00		
N. 28	36.00		
S. 28	36.00		
N. 29	36.00		
S. 29	36.00		
N. 30	36.00		
S. 30	36.00		
N. 31	36.00		
S. 31	36.00		
N. 32	36.00		
S. 32	36.00		
N. 33	36.00		
S. 33	36.00		
N. 34	36.00		
S. 34	36.00		
N. 35	36.00		
S. 35	36.00		
N. 36	36.00		
S. 36	36.00		

Number of Acres	Value
1	1.00
2	2.00
3	3.00
4	4.00
5	5.00
6	6.00
7	7.00
8	8.00
9	9.00
10	10.00
11	11.00
12	12.00
13	13.00
14	14.00
15	15.00
16	16.00
17	17.00
18	18.00
19	19.00
20	20.00
21	21.00
22	22.00
23	23.00
24	24.00
25	25.00
26	26.00
27	27.00
28	28.00
29	29.00
30	30.00
31	31.00
32	32.00
33	33.00
34	34.00
35	35.00
36	36.00

The N. 11 Range of sections 6, surveyed by J. Mallett in 1877.

251-6

