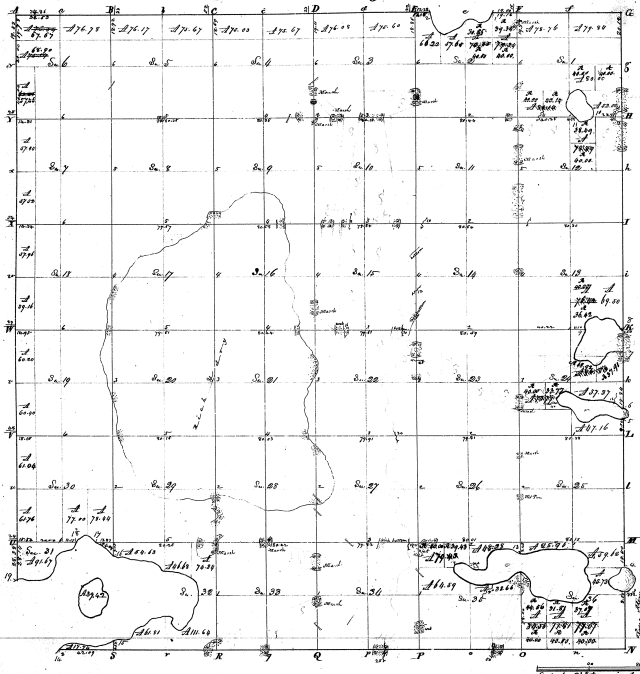


Township N. VI south, Range N. XIV west. (Mic. Ter.)



Completed

Surveyed in July 1853 by Calvin Bodin & Son

2-27

Frontage			Backage		
Section	Area	Vol.	Section	Area	Vol.
1	77 50	1	41	600	
2	50		42	600	
3	77 78		43	600	
4	50		44	600	
5	50		45	160	
6	50		46	50	50
7	50		47	50	50
8	50		48	50	50
9	50		49	50	50
10	50		50	50	50
11	50		51	50	50
12	50		52	50	50
13	50		53	50	50
14	50		54	50	50
15	50		55	50	50
16	50		56	50	50
17	50		57	50	50
18	50		58	50	50
19	50		59	50	50
20	50		60	50	50
21	50		61	50	50
22	50		62	50	50
23	50		63	50	50
24	50		64	50	50
25	50		65	50	50
26	50		66	50	50
27	50		67	50	50
28	50		68	50	50
29	50		69	50	50
30	50		70	50	50
31	50		71	50	50
32	50		72	50	50
33	50		73	50	50
34	50		74	50	50
35	50		75	50	50
36	50		76	50	50
			77	50	50
			78	50	50
			79	50	50
			80	50	50
			81	50	50
			82	50	50
			83	50	50
			84	50	50
			85	50	50
			86	50	50
			87	50	50
			88	50	50
			89	50	50
			90	50	50
			91	50	50
			92	50	50
			93	50	50
			94	50	50
			95	50	50
			96	50	50
			97	50	50
			98	50	50
			99	50	50
			100	50	50
			101	50	50
			102	50	50
			103	50	50
			104	50	50
			105	50	50
			106	50	50
			107	50	50
			108	50	50
			109	50	50
			110	50	50
			111	50	50
			112	50	50
			113	50	50
			114	50	50
			115	50	50
			116	50	50
			117	50	50
			118	50	50
			119	50	50
			120	50	50
			121	50	50
			122	50	50
			123	50	50
			124	50	50
			125	50	50
			126	50	50
			127	50	50
			128	50	50
			129	50	50
			130	50	50
			131	50	50
			132	50	50
			133	50	50
			134	50	50
			135	50	50
			136	50	50
			137	50	50
			138	50	50
			139	50	50
			140	50	50
			141	50	50
			142	50	50
			143	50	50
			144	50	50
			145	50	50
			146	50	50
			147	50	50
			148	50	50
			149	50	50
			150	50	50
			151	50	50
			152	50	50
			153	50	50
			154	50	50
			155	50	50
			156	50	50
			157	50	50
			158	50	50
			159	50	50
			160	50	50
			161	50	50
			162	50	50
			163	50	50
			164	50	50
			165	50	50
			166	50	50
			167	50	50
			168	50	50
			169	50	50
			170	50	50
			171	50	50
			172	50	50
			173	50	50
			174	50	50
			175	50	50
			176	50	50
			177	50	50
			178	50	50
			179	50	50
			180	50	50
			181	50	50
			182	50	50
			183	50	50
			184	50	50
			185	50	50
			186	50	50
			187	50	50
			188	50	50
			189	50	50
			190	50	50
			191	50	50
			192	50	50
			193	50	50
			194	50	50
			195	50	50
			196	50	50
			197	50	50
			198	50	50
			199	50	50
			200	50	50

2-27

