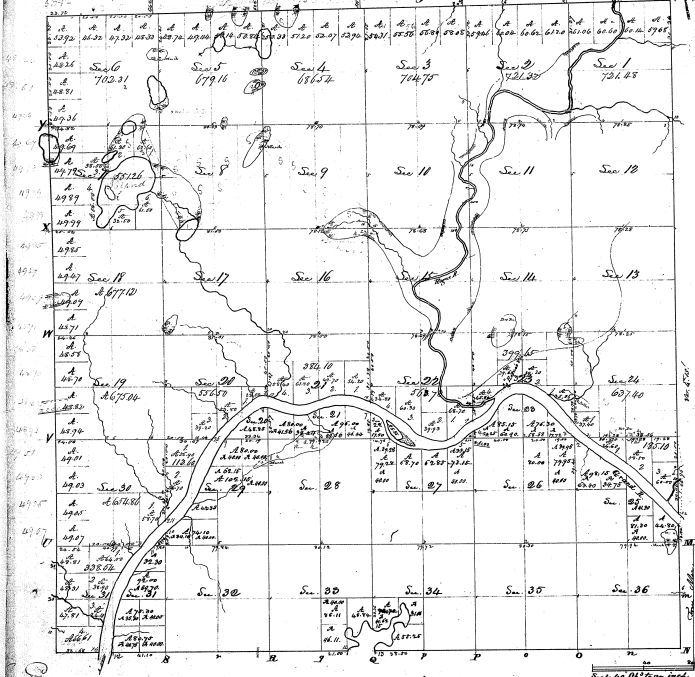


Township N. VIII North, Range N. XI West. (Ill. Ter.)



Surveyed in February 1831, by John Hutton, C.S.

Serial number of plat 1831-1832

Class	Number	Date	Acres	Price	Year
Class 1	106	1826	76.45	1.15	1829
Class 2	107	1827	20.19	1.15	1828

The above map of Township N. VIII North, Range N. XI West, Illinois Territory, is hereby approved to the full extent of the survey thereof on file in this Office, which have been examined and approved.

Surveyor General's Office
 Cincinnati, Dec 20, 1831

Section	Area	Owner	Area	Value	Year
S. 6 from 0.0	43.75	1825	43.75	1.15	1829
S. 6 S. 6 2.1	91.00	1825	91.00	1.15	1829
S. 6 S. 6 2.2	50	1825	50	1.15	1829
S. 6 from 2.3	17.00	1825	17.00	1.15	1829
S. 6 from 2.4	71.00	1825	71.00	1.15	1829
S. 6 S. 6 2.5	82.15	1825	82.15	1.15	1829
S. 6 S. 6 2.6	79.15	1825	79.15	1.15	1829
S. 6 S. 6 2.7	64.38	1825	64.38	1.15	1829
S. 6 S. 6 2.8	81.50	1825	81.50	1.15	1829
S. 6 S. 6 2.9	160	1825	160	1.15	1829
S. 6 S. 6 3.0	79.95	1825	79.95	1.15	1829
S. 6 S. 6 3.1	160	1825	160	1.15	1829
S. 6 S. 6 3.2	38.00	1825	38.00	1.15	1829
S. 6 S. 6 3.3	62.55	1825	62.55	1.15	1829
S. 6 S. 6 3.4	67.70	1825	67.70	1.15	1829
S. 6 S. 6 3.5	77.25	1825	77.25	1.15	1829
S. 6 S. 6 3.6	32.00	1825	32.00	1.15	1829
S. 6 S. 6 3.7	6.00	1825	6.00	1.15	1829
S. 6 S. 6 3.8	162.15	1825	162.15	1.15	1829
S. 6 S. 6 3.9	16.00	1825	16.00	1.15	1829
S. 6 S. 6 4.0	62.55	1825	62.55	1.15	1829
S. 6 S. 6 4.1	74.00	1825	74.00	1.15	1829
S. 6 S. 6 4.2	3.76	1825	3.76	1.15	1829
S. 6 S. 6 4.3	92.00	1825	92.00	1.15	1829
S. 6 S. 6 4.4	74.10	1825	74.10	1.15	1829
S. 6 S. 6 4.5	30.50	1825	30.50	1.15	1829
S. 6 S. 6 4.6	6.00	1825	6.00	1.15	1829
S. 6 S. 6 4.7	16.00	1825	16.00	1.15	1829
S. 6 S. 6 4.8	3.00	1825	3.00	1.15	1829
S. 6 S. 6 4.9	16.00	1825	16.00	1.15	1829
S. 6 S. 6 5.0	25.20	1825	25.20	1.15	1829
S. 6 S. 6 5.1	25.25	1825	25.25	1.15	1829
S. 6 S. 6 5.2	6.00	1825	6.00	1.15	1829
S. 6 S. 6 5.3	6.00	1825	6.00	1.15	1829
S. 6 S. 6 5.4	62.55	1825	62.55	1.15	1829
S. 6 S. 6 5.5	2.00	1825	2.00	1.15	1829
S. 6 S. 6 5.6	1.15	1825	1.15	1.15	1829
S. 6 S. 6 5.7	10.00	1825	10.00	1.15	1829
S. 6 S. 6 5.8	11.70	1825	11.70	1.15	1829
S. 6 S. 6 5.9	6.10	1825	6.10	1.15	1829
S. 6 S. 6 6.0	1.15	1825	1.15	1.15	1829
S. 6 S. 6 6.1	3.00	1825	3.00	1.15	1829
S. 6 S. 6 6.2	1.15	1825	1.15	1.15	1829
S. 6 S. 6 6.3	1.15	1825	1.15	1.15	1829
S. 6 S. 6 6.4	4.40	1825	4.40	1.15	1829
S. 6 S. 6 6.5	6.70	1825	6.70	1.15	1829
S. 6 S. 6 6.6	3.00	1825	3.00	1.15	1829
S. 6 S. 6 6.7	5.60	1825	5.60	1.15	1829
S. 6 S. 6 6.8	1.15	1825	1.15	1.15	1829
S. 6 S. 6 6.9	1.15	1825	1.15	1.15	1829
S. 6 S. 6 7.0	1.15	1825	1.15	1.15	1829
S. 6 S. 6 7.1	1.15	1825	1.15	1.15	1829
S. 6 S. 6 7.2	1.15	1825	1.15	1.15	1829
S. 6 S. 6 7.3	1.15	1825	1.15	1.15	1829
S. 6 S. 6 7.4	1.15	1825	1.15	1.15	1829
S. 6 S. 6 7.5	1.15	1825	1.15	1.15	1829
S. 6 S. 6 7.6	1.15	1825	1.15	1.15	1829
S. 6 S. 6 7.7	1.15	1825	1.15	1.15	1829
S. 6 S. 6 7.8	1.15	1825	1.15	1.15	1829
S. 6 S. 6 7.9	1.15	1825	1.15	1.15	1829
S. 6 S. 6 8.0	1.15	1825	1.15	1.15	1829
S. 6 S. 6 8.1	1.15	1825	1.15	1.15	1829
S. 6 S. 6 8.2	1.15	1825	1.15	1.15	1829
S. 6 S. 6 8.3	1.15	1825	1.15	1.15	1829
S. 6 S. 6 8.4	1.15	1825	1.15	1.15	1829
S. 6 S. 6 8.5	1.15	1825	1.15	1.15	1829
S. 6 S. 6 8.6	1.15	1825	1.15	1.15	1829
S. 6 S. 6 8.7	1.15	1825	1.15	1.15	1829
S. 6 S. 6 8.8	1.15	1825	1.15	1.15	1829
S. 6 S. 6 8.9	1.15	1825	1.15	1.15	1829
S. 6 S. 6 9.0	1.15	1825	1.15	1.15	1829

Year	Month	Day	Value
1871	11	1	1.40
1871	11	2	2.00
1871	11	3	3.00
1871	11	4	3.75
1871	11	5	4.75
1871	11	6	5.00
1871	11	7	6.00
1871	11	8	6.00
1871	11	9	6.00
1871	11	10	6.00
1871	11	11	6.00
1871	11	12	6.00
1871	11	13	6.00
1871	11	14	6.00
1871	11	15	6.00
1871	11	16	6.00
1871	11	17	6.00
1871	11	18	6.00
1871	11	19	6.00
1871	11	20	6.00
1871	11	21	6.00
1871	11	22	6.00
1871	11	23	6.00
1871	11	24	6.00
1871	11	25	6.00
1871	11	26	6.00
1871	11	27	6.00
1871	11	28	6.00
1871	11	29	6.00
1871	11	30	6.00
1871	11	31	6.00
1871	11	32	6.00
1871	11	33	6.00
1871	11	34	6.00
1871	11	35	6.00
1871	11	36	6.00
1871	11	37	6.00
1871	11	38	6.00
1871	11	39	6.00
1871	11	40	6.00
1871	11	41	6.00
1871	11	42	6.00
1871	11	43	6.00
1871	11	44	6.00
1871	11	45	6.00
1871	11	46	6.00
1871	11	47	6.00
1871	11	48	6.00
1871	11	49	6.00
1871	11	50	6.00
1871	11	51	6.00
1871	11	52	6.00
1871	11	53	6.00
1871	11	54	6.00
1871	11	55	6.00
1871	11	56	6.00
1871	11	57	6.00
1871	11	58	6.00
1871	11	59	6.00
1871	11	60	6.00
1871	11	61	6.00
1871	11	62	6.00
1871	11	63	6.00
1871	11	64	6.00
1871	11	65	6.00
1871	11	66	6.00
1871	11	67	6.00
1871	11	68	6.00
1871	11	69	6.00
1871	11	70	6.00
1871	11	71	6.00
1871	11	72	6.00
1871	11	73	6.00
1871	11	74	6.00
1871	11	75	6.00
1871	11	76	6.00
1871	11	77	6.00
1871	11	78	6.00
1871	11	79	6.00
1871	11	80	6.00
1871	11	81	6.00
1871	11	82	6.00
1871	11	83	6.00
1871	11	84	6.00
1871	11	85	6.00
1871	11	86	6.00
1871	11	87	6.00
1871	11	88	6.00
1871	11	89	6.00
1871	11	90	6.00
1871	11	91	6.00
1871	11	92	6.00
1871	11	93	6.00
1871	11	94	6.00
1871	11	95	6.00
1871	11	96	6.00
1871	11	97	6.00
1871	11	98	6.00
1871	11	99	6.00
1871	11	100	6.00