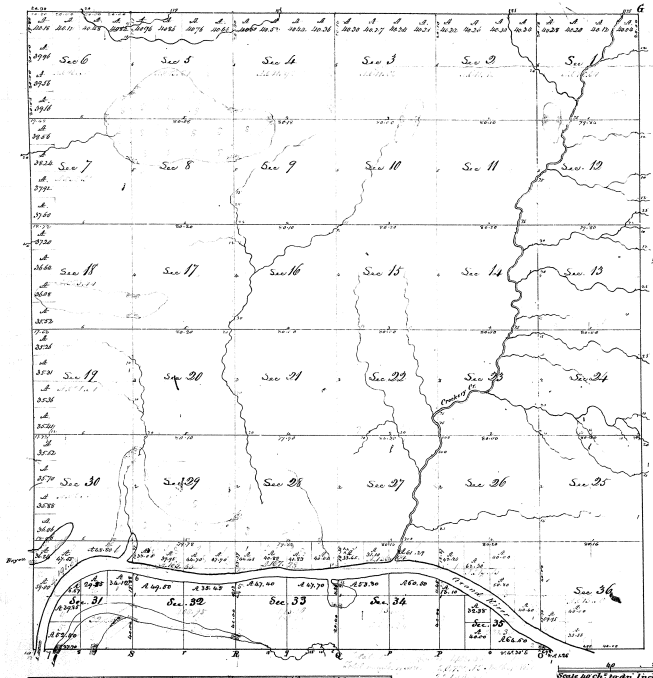


Township N. VIII North, Range N. XV West Mer. (Mic. Ter.)



Warrants of Grand River

Section	Warrant	Amount
6	1857	12.00
6	1858	12.00
6	1859	12.00
6	1860	12.00
6	1861	12.00
6	1862	12.00
6	1863	12.00
6	1864	12.00
6	1865	12.00
6	1866	12.00
6	1867	12.00
6	1868	12.00
6	1869	12.00
6	1870	12.00
6	1871	12.00
6	1872	12.00
6	1873	12.00
6	1874	12.00
6	1875	12.00
6	1876	12.00
6	1877	12.00
6	1878	12.00
6	1879	12.00
6	1880	12.00
6	1881	12.00
6	1882	12.00
6	1883	12.00
6	1884	12.00
6	1885	12.00
6	1886	12.00
6	1887	12.00
6	1888	12.00
6	1889	12.00
6	1890	12.00
6	1891	12.00
6	1892	12.00
6	1893	12.00
6	1894	12.00
6	1895	12.00
6	1896	12.00
6	1897	12.00
6	1898	12.00
6	1899	12.00
6	1900	12.00
6	1901	12.00
6	1902	12.00
6	1903	12.00
6	1904	12.00
6	1905	12.00
6	1906	12.00
6	1907	12.00
6	1908	12.00
6	1909	12.00
6	1910	12.00
6	1911	12.00
6	1912	12.00
6	1913	12.00
6	1914	12.00
6	1915	12.00
6	1916	12.00
6	1917	12.00
6	1918	12.00
6	1919	12.00
6	1920	12.00
6	1921	12.00
6	1922	12.00
6	1923	12.00
6	1924	12.00
6	1925	12.00
6	1926	12.00
6	1927	12.00
6	1928	12.00
6	1929	12.00
6	1930	12.00
6	1931	12.00
6	1932	12.00
6	1933	12.00
6	1934	12.00
6	1935	12.00
6	1936	12.00
6	1937	12.00
6	1938	12.00
6	1939	12.00
6	1940	12.00
6	1941	12.00
6	1942	12.00
6	1943	12.00
6	1944	12.00
6	1945	12.00
6	1946	12.00
6	1947	12.00
6	1948	12.00
6	1949	12.00
6	1950	12.00
6	1951	12.00
6	1952	12.00
6	1953	12.00
6	1954	12.00
6	1955	12.00
6	1956	12.00
6	1957	12.00
6	1958	12.00
6	1959	12.00
6	1960	12.00
6	1961	12.00
6	1962	12.00
6	1963	12.00
6	1964	12.00
6	1965	12.00
6	1966	12.00
6	1967	12.00
6	1968	12.00
6	1969	12.00
6	1970	12.00
6	1971	12.00
6	1972	12.00
6	1973	12.00
6	1974	12.00
6	1975	12.00
6	1976	12.00
6	1977	12.00
6	1978	12.00
6	1979	12.00
6	1980	12.00
6	1981	12.00
6	1982	12.00
6	1983	12.00
6	1984	12.00
6	1985	12.00
6	1986	12.00
6	1987	12.00
6	1988	12.00
6	1989	12.00
6	1990	12.00
6	1991	12.00
6	1992	12.00
6	1993	12.00
6	1994	12.00
6	1995	12.00
6	1996	12.00
6	1997	12.00
6	1998	12.00
6	1999	12.00
6	2000	12.00

County	Assessor	Year	Amount	Other
Benewah	W. H. H. H.	1857	12.00	
Benewah	W. H. H. H.	1858	12.00	
Benewah	W. H. H. H.	1859	12.00	
Benewah	W. H. H. H.	1860	12.00	
Benewah	W. H. H. H.	1861	12.00	
Benewah	W. H. H. H.	1862	12.00	
Benewah	W. H. H. H.	1863	12.00	
Benewah	W. H. H. H.	1864	12.00	
Benewah	W. H. H. H.	1865	12.00	
Benewah	W. H. H. H.	1866	12.00	
Benewah	W. H. H. H.	1867	12.00	
Benewah	W. H. H. H.	1868	12.00	
Benewah	W. H. H. H.	1869	12.00	
Benewah	W. H. H. H.	1870	12.00	
Benewah	W. H. H. H.	1871	12.00	
Benewah	W. H. H. H.	1872	12.00	
Benewah	W. H. H. H.	1873	12.00	
Benewah	W. H. H. H.	1874	12.00	
Benewah	W. H. H. H.	1875	12.00	
Benewah	W. H. H. H.	1876	12.00	
Benewah	W. H. H. H.	1877	12.00	
Benewah	W. H. H. H.	1878	12.00	
Benewah	W. H. H. H.	1879	12.00	
Benewah	W. H. H. H.	1880	12.00	
Benewah	W. H. H. H.	1881	12.00	
Benewah	W. H. H. H.	1882	12.00	
Benewah	W. H. H. H.	1883	12.00	
Benewah	W. H. H. H.	1884	12.00	
Benewah	W. H. H. H.	1885	12.00	
Benewah	W. H. H. H.	1886	12.00	
Benewah	W. H. H. H.	1887	12.00	
Benewah	W. H. H. H.	1888	12.00	
Benewah	W. H. H. H.	1889	12.00	
Benewah	W. H. H. H.	1890	12.00	
Benewah	W. H. H. H.	1891	12.00	
Benewah	W. H. H. H.	1892	12.00	
Benewah	W. H. H. H.	1893	12.00	
Benewah	W. H. H. H.	1894	12.00	
Benewah	W. H. H. H.	1895	12.00	
Benewah	W. H. H. H.	1896	12.00	
Benewah	W. H. H. H.	1897	12.00	
Benewah	W. H. H. H.	1898	12.00	
Benewah	W. H. H. H.	1899	12.00	
Benewah	W. H. H. H.	1900	12.00	
Benewah	W. H. H. H.	1901	12.00	
Benewah	W. H. H. H.	1902	12.00	
Benewah	W. H. H. H.	1903	12.00	
Benewah	W. H. H. H.	1904	12.00	
Benewah	W. H. H. H.	1905	12.00	
Benewah	W. H. H. H.	1906	12.00	
Benewah	W. H. H. H.	1907	12.00	
Benewah	W. H. H. H.	1908	12.00	
Benewah	W. H. H. H.	1909	12.00	
Benewah	W. H. H. H.	1910	12.00	
Benewah	W. H. H. H.	1911	12.00	
Benewah	W. H. H. H.	1912	12.00	
Benewah	W. H. H. H.	1913	12.00	
Benewah	W. H. H. H.	1914	12.00	
Benewah	W. H. H. H.	1915	12.00	
Benewah	W. H. H. H.	1916	12.00	
Benewah	W. H. H. H.	1917	12.00	
Benewah	W. H. H. H.	1918	12.00	
Benewah	W. H. H. H.	1919	12.00	
Benewah	W. H. H. H.	1920	12.00	
Benewah	W. H. H. H.	1921	12.00	
Benewah	W. H. H. H.	1922	12.00	
Benewah	W. H. H. H.	1923	12.00	
Benewah	W. H. H. H.	1924	12.00	
Benewah	W. H. H. H.	1925	12.00	
Benewah	W. H. H. H.	1926	12.00	
Benewah	W. H. H. H.	1927	12.00	
Benewah	W. H. H. H.	1928	12.00	
Benewah	W. H. H. H.	1929	12.00	
Benewah	W. H. H. H.	1930	12.00	
Benewah	W. H. H. H.	1931	12.00	
Benewah	W. H. H. H.	1932	12.00	
Benewah	W. H. H. H.	1933	12.00	
Benewah	W. H. H. H.	1934	12.00	
Benewah	W. H. H. H.	1935	12.00	
Benewah	W. H. H. H.	1936	12.00	
Benewah	W. H. H. H.	1937	12.00	
Benewah	W. H. H. H.	1938	12.00	
Benewah	W. H. H. H.	1939	12.00	
Benewah	W. H. H. H.	1940	12.00	

The above lists of Township N. VIII North, Range N. XV West of this Division, Michigan Co. is hereby confirmed to the faith of the County Clerks, in the office, which have been examined and approved. George General Office S. M. T. McNamee

5-10 1/11 8-10