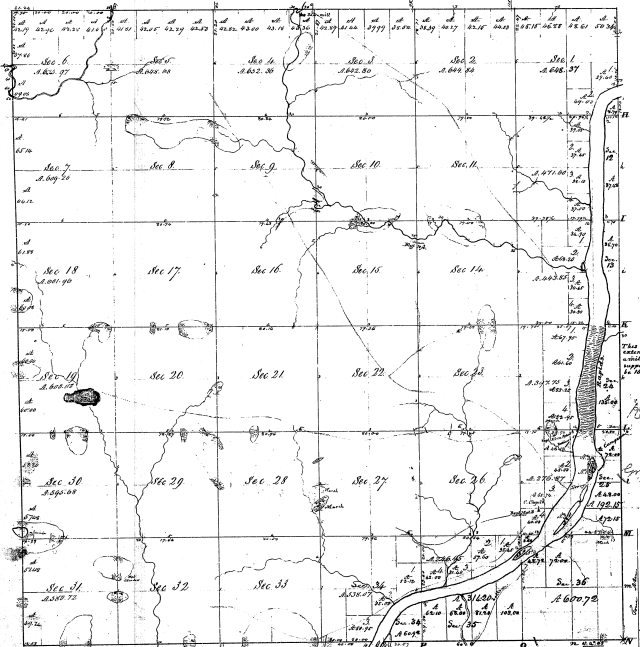


Township N. VII North, Range N. XII west Mer. (Mo. Ter.)



This number of acres of town 24,768.89 (25,249.55 + 480.66) = 25,268.45
 Surveyed in April 1831. by *Wm. H. Powell*

Section	Owner	Date of purchase	Acres	Value
3. S. of East Boundary	Wm. H. Powell	20. May 1830	13.00	19.50
3. S. of West Boundary	Wm. H. Powell	20. May 1830	13.00	19.50
3. S. of East Boundary	Wm. H. Powell	20. May 1830	13.00	19.50
3. S. of West Boundary	Wm. H. Powell	20. May 1830	13.00	19.50

Section	Acres	Value
36. S. 1	179	
36. S. 2	179	
36. S. 3	179	
36. S. 4	179	
36. S. 5	179	
36. S. 6	179	
36. S. 7	179	
36. S. 8	179	
36. S. 9	179	
36. S. 10	179	
36. S. 11	179	
36. S. 12	179	
36. S. 13	179	
36. S. 14	179	
36. S. 15	179	
36. S. 16	179	
36. S. 17	179	
36. S. 18	179	
36. S. 19	179	
36. S. 20	179	
36. S. 21	179	
36. S. 22	179	
36. S. 23	179	
36. S. 24	179	
36. S. 25	179	
36. S. 26	179	
36. S. 27	179	
36. S. 28	179	
36. S. 29	179	
36. S. 30	179	
36. S. 31	179	
36. S. 32	179	
36. S. 33	179	
36. S. 34	179	
36. S. 35	179	
36. S. 36	179	

Wm. H. Powell
 Surveyor General of Mo.
 Dec. 6th 1831

