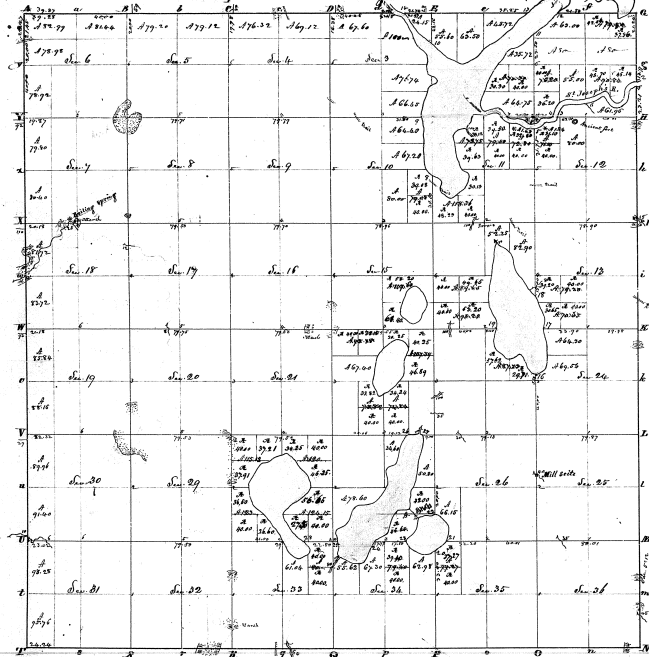


Township N. VI south, Range N. II West Mer. (Mch 10)



Comp.

Changed in April 1881 by W. Backhouse & Co.

Aggregate contents of  
 11<sup>th</sup> 11<sup>th</sup> Adams 7700.10  
 8<sup>th</sup> Adams 11<sup>th</sup> Adams 24  
 6000 at 1.48.57  
 Total... Aug. 21, 1875

Edward Tiffin, Survey General

Section	Area	Section	Area
1 <sup>st</sup> SW	32	14	32
2 <sup>nd</sup> SW	30	15	30.25
3 <sup>rd</sup> SW	63	16	63
4 <sup>th</sup> SW	30	17	63.75
5 <sup>th</sup> SW	30	18	93.50
6 <sup>th</sup> SW	58	19	210
7 <sup>th</sup> SW	74	20	110.60
8 <sup>th</sup> SW	46.6	21	6.96
9 <sup>th</sup> SW	65.75	22	50.0
10 <sup>th</sup> SW	38	23	14.0
11 <sup>th</sup> SW	62	24	23.0
12 <sup>th</sup> SW	71.30	25	50
13 <sup>th</sup> SW	60.75	26	87.75
14 <sup>th</sup> SW	80	27	80
15 <sup>th</sup> SW	105	28	280
16 <sup>th</sup> SW	60	29	80
17 <sup>th</sup> SW	76	30	88.75
18 <sup>th</sup> SW	66.5	31	80
19 <sup>th</sup> SW	140	32	500
20 <sup>th</sup> SW	67	33	80
21 <sup>st</sup> SW	80	34	147.39
22 <sup>nd</sup> SW	76.32	35	25.18
23 <sup>rd</sup> SW	50	36	67.50
24 <sup>th</sup> SW	200	37	80
25 <sup>th</sup> SW	77.75	38	74.25
26 <sup>th</sup> SW	50	39	73.25
27 <sup>th</sup> SW	77	40	80
28 <sup>th</sup> SW	320	41	87.33
29 <sup>th</sup> SW	80	42	180
30 <sup>th</sup> SW	82.27	43	50
31 <sup>st</sup> SW	38	44	66.30
32 <sup>nd</sup> SW	160	45	69.75
33 <sup>rd</sup> SW	80	46	50
34 <sup>th</sup> SW	77.75	47	540
35 <sup>th</sup> SW	250	48	300
36 <sup>th</sup> SW	10	49	210
37 <sup>th</sup> SW	77.75	50	66.15
38 <sup>th</sup> SW	80	51	29.10
39 <sup>th</sup> SW	70	52	20.60
40 <sup>th</sup> SW	20	53	87.60
41 <sup>st</sup> SW	600	54	78.60
42 <sup>nd</sup> SW	350	55	150
43 <sup>rd</sup> SW	17.50	56	174.45
44 <sup>th</sup> SW	15	57	10.2
45 <sup>th</sup> SW	29.08	58	60
46 <sup>th</sup> SW	1.68	59	50
47 <sup>th</sup> SW	24.30	60	30
48 <sup>th</sup> SW	77.75	61	98
49 <sup>th</sup> SW	160	62	20
50 <sup>th</sup> SW	118.25	63	110.00
51 <sup>st</sup> SW	160	64	30
52 <sup>nd</sup> SW	110	65	110.25
53 <sup>rd</sup> SW	71	66	80
54 <sup>th</sup> SW	118	67	50
55 <sup>th</sup> SW	320	68	80
56 <sup>th</sup> SW	320	69	60
57 <sup>th</sup> SW	160	70	61.00
58 <sup>th</sup> SW	320	71	150
59 <sup>th</sup> SW	270	72	150
60 <sup>th</sup> SW	7700.10	73	1150.60

SW 1/4	60
SW 1/4	27.60
SW 1/4	67.30
SW 1/4	35.25
SW 1/4	50
SW 1/4	50
SW 1/4	27
SW 1/4	80
SW 1/4	1860.57

79