

S.P. NO.	STATE	PROJ. NO.	FISCAL YEAR	SHEET NO.	TOTAL SHEETS
4	MICH.	51020(B)		7	7

S.P. NO.	STATE	PROJ. NO.	FISCAL YEAR	SHEET NO.	TOTAL SHEETS
KA5	27-46	Gogebic	W. Field	7	7

S.P. NO.	STATE	PROJ. NO.	FISCAL YEAR	SHEET NO.	TOTAL SHEETS
4	MICH.	51020(B)		7	7

Curve Data  
 $\Delta$  20°54'21"  
 $D$  5'  
 $R$  1146.23'  
 $T$  211.41'  
 $L$  416.8'  
 $E$  19.3'  
 $PC$  Sta. 813+51.0  
 $PT$  Sta. 815+65.4  
 $PI$  Sta. 817+58.0  
 $PT$  Sta. 817+75.0

Station Equation Consts  
 Sta. 817+91.58 Back equals  
 Sta. 817+75.0 Ahead  
 Line Lengthens 16.63'

Curve Data Consts  
 $\Delta$  55°00'00" R  
 $D$  5"  
 $R$  1146.23'  
 $T$  536.72'  
 $L$  1100.00'  
 $E$  146.02'  
 $PC$  Sta. 805+95.72  
 $PI$  Sta. 811+92.44  
 $PT$  Sta. 816+95.72  
 Superlevate 0.031/ft.

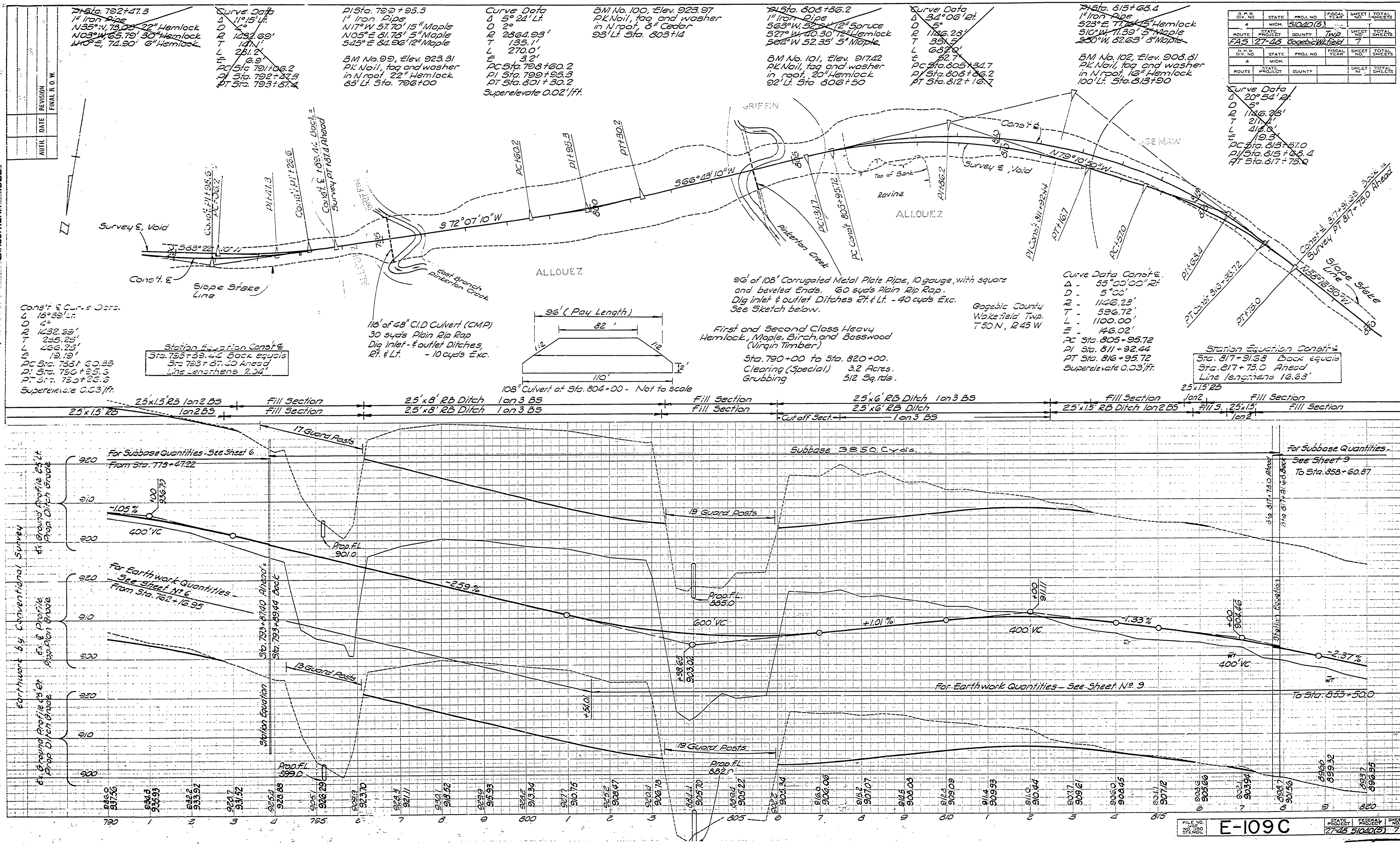
Station Equation Consts  
 Sta. 817+91.58 Back equals  
 Sta. 817+75.0 Ahead  
 Line Lengthens 16.63'

Curve Data  
 $\Delta$  34°06'12"  
 $D$  5'  
 $R$  1146.23'  
 $T$  351.5'  
 $L$  657.0'  
 $E$  52.7'  
 $PC$  Sta. 805+34.7  
 $PI$  Sta. 808+56.2  
 $PT$  Sta. 812+16.7

Station Equation Consts  
 Sta. 817+91.58 Back equals  
 Sta. 817+75.0 Ahead  
 Line Lengthens 16.63'

Curve Data  
 $\Delta$  11°15'14"  
 $D$  5'  
 $R$  1234.69'  
 $T$  141.1'  
 $L$  251.2'  
 $E$  16.9'  
 $PC$  Sta. 791+36.2  
 $PI$  Sta. 792+37.3  
 $PT$  Sta. 793+37.4

Station Equation Consts  
 Sta. 793+37.4 Back equals  
 Sta. 792+37.3 Ahead  
 Line Lengthens 2.34'



DATE	REVISION	FINAL R.O.W.
10/23/03	1	
10/23/03	2	
10/23/03	3	
10/23/03	4	
10/23/03	5	
10/23/03	6	
10/23/03	7	
10/23/03	8	
10/23/03	9	
10/23/03	10	
10/23/03	11	
10/23/03	12	
10/23/03	13	
10/23/03	14	
10/23/03	15	
10/23/03	16	
10/23/03	17	
10/23/03	18	
10/23/03	19	
10/23/03	20	
10/23/03	21	
10/23/03	22	
10/23/03	23	
10/23/03	24	
10/23/03	25	
10/23/03	26	
10/23/03	27	
10/23/03	28	
10/23/03	29	
10/23/03	30	
10/23/03	31	
10/23/03	32	
10/23/03	33	
10/23/03	34	
10/23/03	35	
10/23/03	36	
10/23/03	37	
10/23/03	38	
10/23/03	39	
10/23/03	40	
10/23/03	41	
10/23/03	42	
10/23/03	43	
10/23/03	44	
10/23/03	45	
10/23/03	46	
10/23/03	47	
10/23/03	48	
10/23/03	49	
10/23/03	50	
10/23/03	51	
10/23/03	52	
10/23/03	53	
10/23/03	54	
10/23/03	55	
10/23/03	56	
10/23/03	57	
10/23/03	58	
10/23/03	59	
10/23/03	60	
10/23/03	61	
10/23/03	62	
10/23/03	63	
10/23/03	64	
10/23/03	65	
10/23/03	66	
10/23/03	67	
10/23/03	68	
10/23/03	69	
10/23/03	70	
10/23/03	71	
10/23/03	72	
10/23/03	73	
10/23/03	74	
10/23/03	75	
10/23/03	76	
10/23/03	77	
10/23/03	78	
10/23/03	79	
10/23/03	80	
10/23/03	81	
10/23/03	82	
10/23/03	83	
10/23/03	84	
10/23/03	85	
10/23/03	86	
10/23/03	87	
10/23/03	88	
10/23/03	89	
10/23/03	90	
10/23/03	91	
10/23/03	92	
10/23/03	93	
10/23/03	94	
10/23/03	95	
10/23/03	96	
10/23/03	97	
10/23/03	98	
10/23/03	99	
10/23/03	100	

Const. & Cur. Data  
 $\Delta$  16°59'12"  
 $D$  5'  
 $R$  1432.53'  
 $T$  235.23'  
 $L$  466.23'  
 $E$  19.19'  
 $PC$  Sta. 783+00.55  
 $PI$  Sta. 790+35.5  
 $PT$  Sta. 793+25.8  
 Superlevate 0.033/ft.

Station Equation Consts  
 Sta. 793+25.8 Back equals  
 Sta. 793+07.20 Ahead  
 Line Lengthens 2.34'

Curve Data  
 $\Delta$  5°24'14"  
 $D$  2'  
 $R$  2864.93'  
 $T$  155.11'  
 $L$  270.0'  
 $E$  3.2'  
 $PC$  Sta. 798+60.2  
 $PI$  Sta. 799+95.3  
 $PT$  Sta. 801+30.2  
 Superlevate 0.021/ft.

Station Equation Consts  
 Sta. 799+95.3 Back equals  
 Sta. 799+22" Ahead  
 Line Lengthens 2.34'

Curve Data  
 $\Delta$  34°06'12"  
 $D$  5'  
 $R$  1146.23'  
 $T$  351.5'  
 $L$  657.0'  
 $E$  52.7'  
 $PC$  Sta. 805+34.7  
 $PI$  Sta. 808+56.2  
 $PT$  Sta. 812+16.7

Station Equation Consts  
 Sta. 808+56.2 Back equals  
 Sta. 808+16" Ahead  
 Line Lengthens 2.34'

Curve Data  
 $\Delta$  20°54'21"  
 $D$  5'  
 $R$  1146.23'  
 $T$  211.41'  
 $L$  416.8'  
 $E$  19.3'  
 $PC$  Sta. 813+51.0  
 $PT$  Sta. 815+65.4  
 $PI$  Sta. 817+58.0  
 $PT$  Sta. 817+75.0

Station Equation Consts  
 Sta. 817+58.0 Back equals  
 Sta. 817+75.0 Ahead  
 Line Lengthens 16.63'

DATE	REVISION	FINAL R.O.W.
10/23/03	1	
10/23/03	2	
10/23/03	3	
10/23/03	4	
10/23/03	5	
10/23/03	6	
10/23/03	7	
10/23/03	8	
10/23/03	9	
10/23/03	10	
10/23/03	11	
10/23/03	12	
10/23/03	13	
10/23/03	14	
10/23/03	15	
10/23/03	16	
10/23/03	17	
10/23/03	18	
10/23/03	19	
10/23/03	20	
10/23/03	21	
10/23/03	22	
10/23/03	23	
10/23/03	24	
10/23/03	25	
10/23/03	26	
10/23/03	27	
10/23/03	28	
10/23/03	29	
10/23/03	30	
10/23/03	31	
10/23/03	32	
10/23/03	33	
10/23/03	34	
10/23/03	35	
10/23/03	36	
10/23/03	37	
10/23/03	38	
10/23/03	39	
10/23/03	40	
10/23/03	41	
10/23/03	42	
10/23/03	43	
10/23/03	44	
10/23/03	45	
10/23/03	46	
10/23/03	47	
10/23/03	48	
10/23/03	49	
10/23/03	50	
10/23/03	51	
10/23/03	52	
10/23/03	53	
10/23/03	54	
10/23/03	55	
10/23/03	56	
10/23/03	57	
10/23/03	58	
10/23/03	59	
10/23/03	60	
10/23/03	61	
10/23/03	62	
10/23/03	63	
10/23/03	64	
10/23/03	65	
10/23/03	66	
10/23/03	67	
10/23/03	68	
10/23/03	69	
10/23/03	70	
10/23/03	71	
10/23/03	72	
10/23/03	73	
10/23/03	74	
10/23/03	75	
10/23/03	76	
10/23/03	77	
10/23/03	78	
10/23/03	79	
10/23/03	80	
10/23/03	81	
10/23/03	82	
10/23/03	83	
10/23/03	84	
10/23/03	85	
10/23/03	86	
10/23/03	87	
10/23/03	88	
10/23/03	89	
10/23/03	90	
10/23/03	91	
10/23/03	92	
10/23/03	93	
10/23/03	94	
10/23/03	95	
10/23/03	96	
10/23/03	97	
10/23/03	98	
10/23/03	99	
10/23/03	100	

Const. & Cur. Data  
 $\Delta$  16°59'12"  
 $D$  5'  
 $R$  1432.53'  
 $T$  235.23'  
 $L$  466.23'  
 $E$  19.19'  
 $PC$  Sta. 783+00.55  
 $PI$  Sta. 790+35.5  
 $PT$  Sta. 793+25.8  
 Superlevate 0.033/ft.

Station Equation Consts  
 Sta. 793+25.8 Back equals  
 Sta. 793+07.20 Ahead  
 Line Lengthens 2.34'

Curve Data  
 $\Delta$  5°24'14"  
 $D$  2'  
 $R$  2864.93'  
 $T$  155.11'  
 $L$  270.0'  
 $E$  3.2'  
 $PC$  Sta. 798+60.2  
 $PI$  Sta. 799+95.3  
 $PT$  Sta. 801+30.2  
 Superlevate 0.021/ft.

Station Equation Consts  
 Sta. 799+95.3 Back equals  
 Sta. 799+22" Ahead  
 Line Lengthens 2.34'

Curve Data  
 $\Delta$  34°06'12"  
 $D$  5'  
 $R$  1146.23'  
 $T$  351.5'  
 $L$  657.0'  
 $E$  52.7'  
 $PC$  Sta. 805+34.7  
 $PI$  Sta. 808+56.2  
 $PT$  Sta. 812+16.7

Station Equation Consts  
 Sta. 808+56.2 Back equals  
 Sta. 808+16" Ahead  
 Line Lengthens 2.34'

Curve Data  
 $\Delta$  20°54'21"  
 $D$  5'  
 $R$  1146.23'  
 $T$  211.41'  
 $L$  416.8'  
 $E$  19.3'  
 $PC$  Sta. 813+51.0  
 $PT$  Sta. 815+65.4  
 $PI$  Sta. 817+58.0  
 $PT$  Sta. 817+75.0

Station Equation Consts  
 Sta. 817+58.0 Back equals  
 Sta. 817+75.0 Ahead  
 Line Lengthens 16.63'

Const. & Cur. Data  
 $\Delta$  16°59'12"  
 $D$  5'  
 $R$  1432.53'  
 $T$  235.23'  
 $L$  466.23'  
 $E$  19.19'  
 $PC$  Sta. 783+00.55  
 $PI$  Sta. 790+35.5  
 $PT$  Sta. 793+25.8  
 Superlevate 0.033/ft.

Station Equation Consts  
 Sta. 793+25.8 Back equals  
 Sta. 793+07.20 Ahead  
 Line Lengthens 2.34'

DATE	REVISION	FINAL R.O.W.
10/23/03	1	
10/23/03	2	
10/23/03	3	
10/23/03	4	
10/23/03	5	
10/23/03	6	
10/23/03	7	
10/23/03	8	
10/23/03	9	
10/23/03	10	
10/23/03	11	
10/23/03	12	
10/23/03	13	
10/23/03	14	
10/23/03	15	
10/23/03	16	
10/23/03	17	
10/23/03	18	
10/23/03	19	
10/23/03	20	
10/23/03	21	
10/23/03	22	
10/23/03	23	
10/23/03	24	
10/23/03	25	
10/23/03	26	